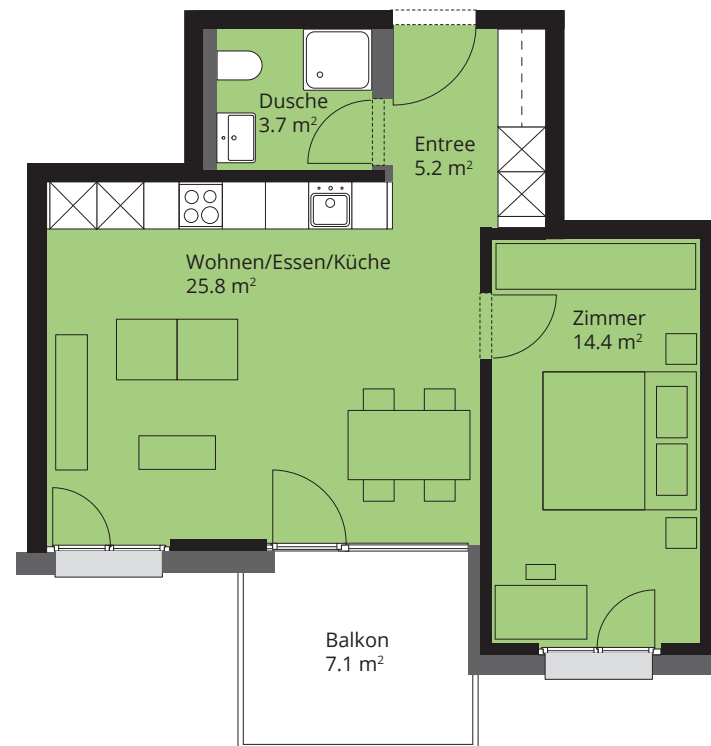
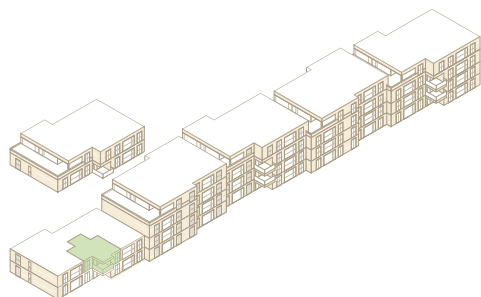
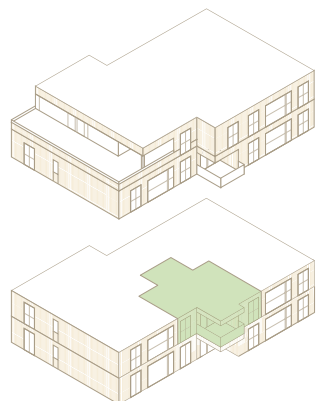


1. Obergeschoss
2½-Zimmer
Nettowohnfläche: 49.3 m²
Balkon: 7.1 m²

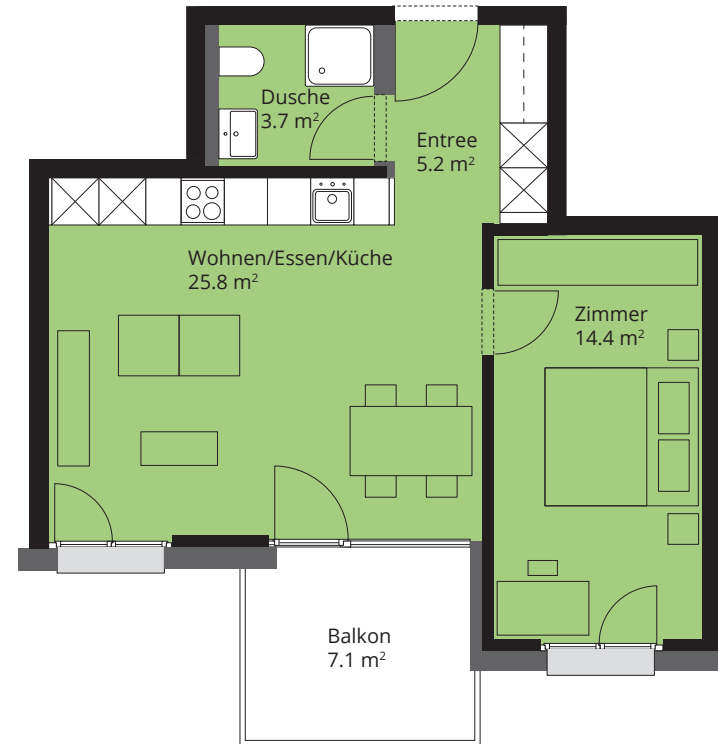
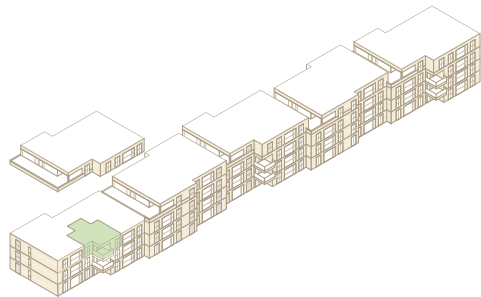
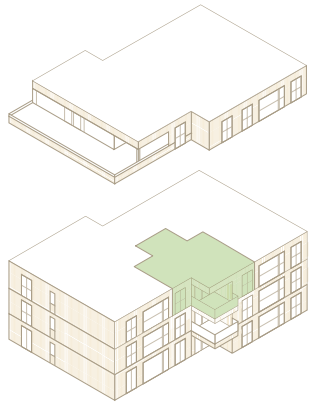


1 m 2 m 3 m 4 m 5 m

Massstab 1:100

Änderungen sowie Abweichungen gegenüber den publizierten Angaben bleiben ausdrücklich vorbehalten und erfolgen ohne Gewähr.

2. Obergeschoss
2½-Zimmer
Nettowohnfläche: 49.3 m²
Balkon: 7.1 m²

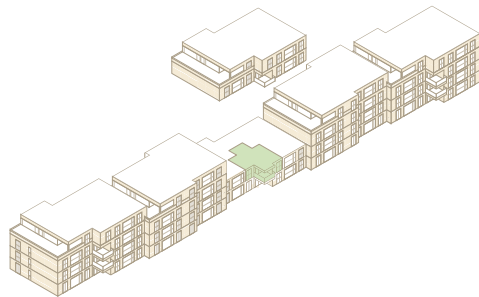
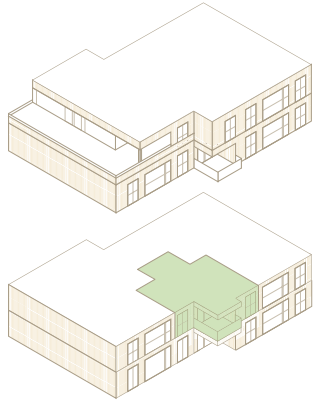


1 m 2 m 3 m 4 m 5 m

Massstab 1:100

Änderungen sowie Abweichungen gegenüber den publizierten Angaben
bleiben ausdrücklich vorbehalten und erfolgen ohne Gewähr.

1. Obergeschoss
2½-Zimmer
Nettowohnfläche: 49.3 m²
Balkon: 7.1 m²

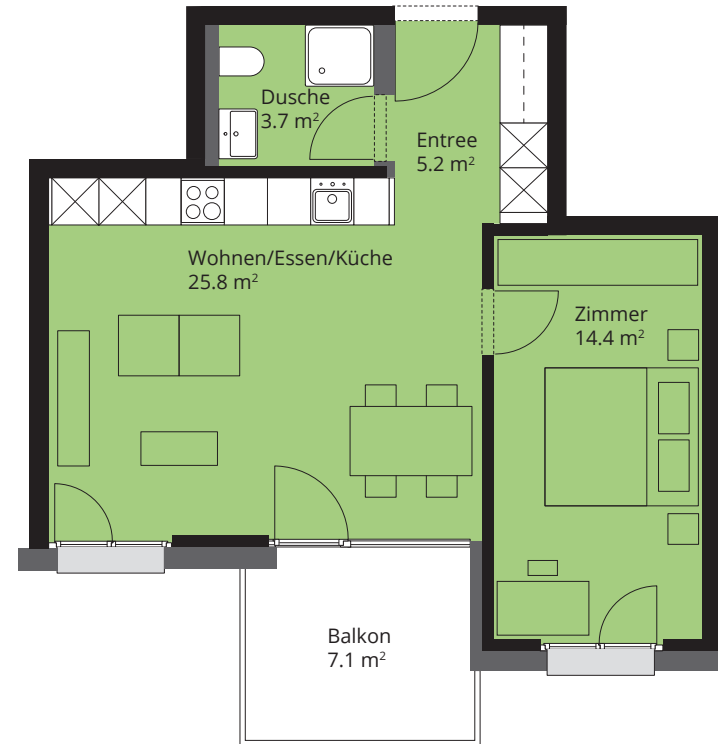
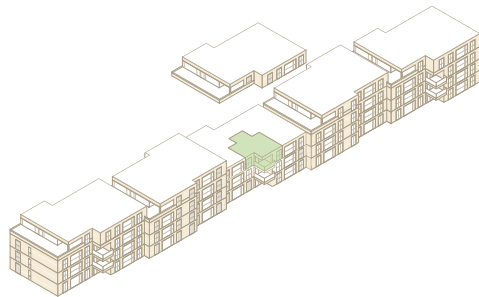
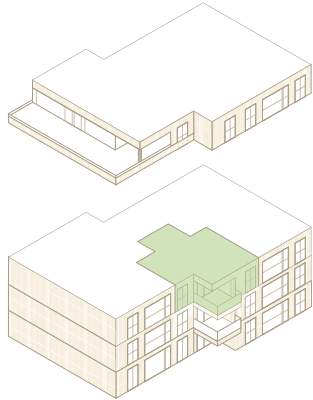


1 m 2 m 3 m 4 m 5 m

Massstab 1:100

Änderungen sowie Abweichungen gegenüber den publizierten Angaben
bleiben ausdrücklich vorbehalten und erfolgen ohne Gewähr.

2. Obergeschoss
2½-Zimmer
Nettowohnfläche: 49.3 m²
Balkon: 7.1 m²



1 m 2 m 3 m 4 m 5 m

Massstab 1:100

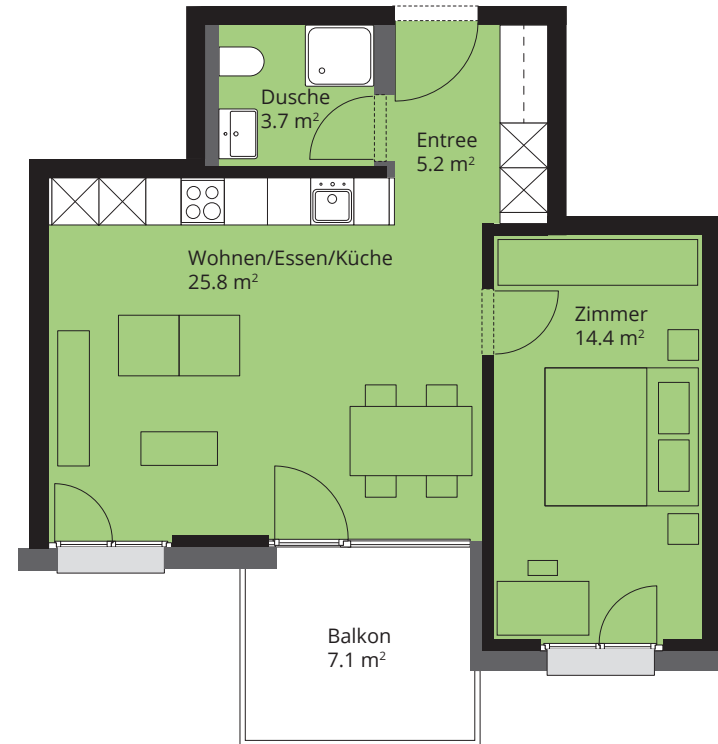
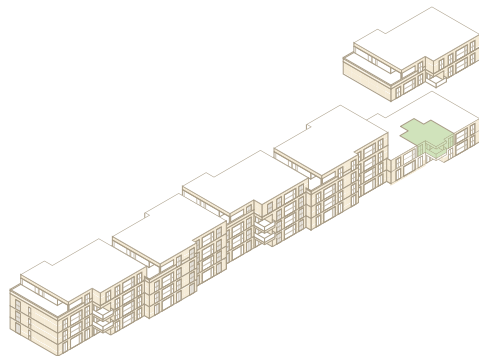
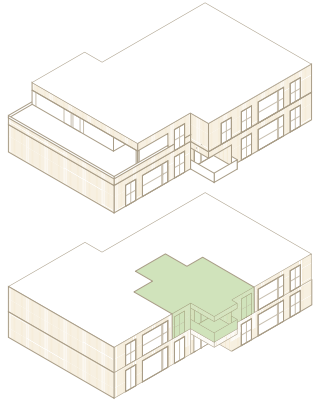
Änderungen sowie Abweichungen gegenüber den publizierten Angaben
bleiben ausdrücklich vorbehalten und erfolgen ohne Gewähr.

Haus A1 – Wohnung 3.3

DUBOIS Ebikon

dubois-ebikon.ch

1. Obergeschoss
2½-Zimmer
Nettowoohnfläche: 49.3 m²
Balkon: 7.1 m²



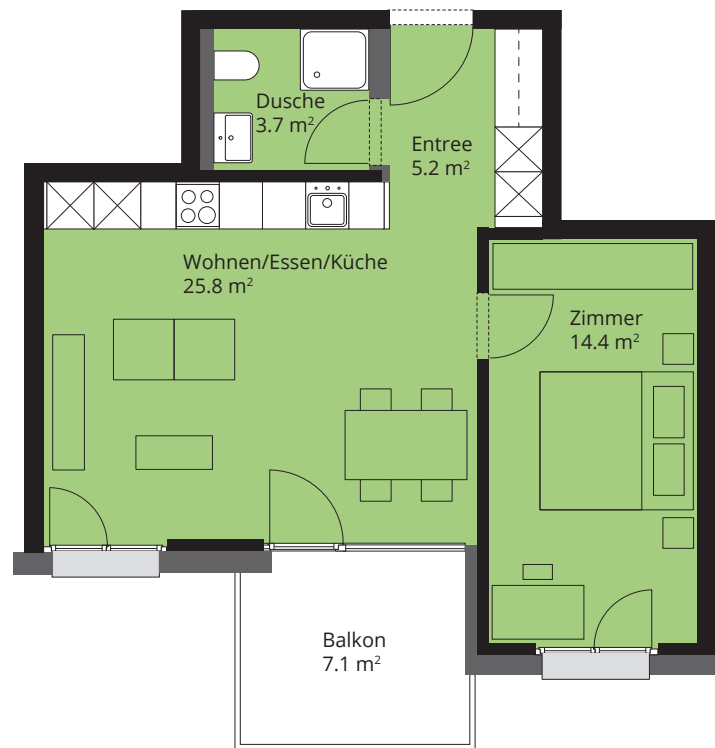
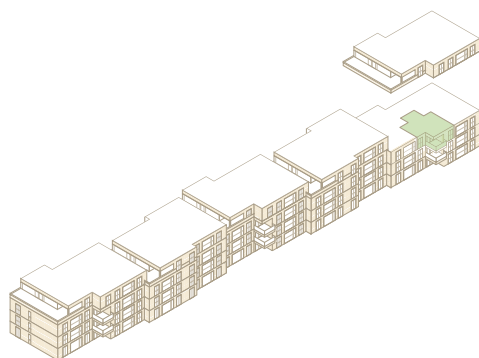
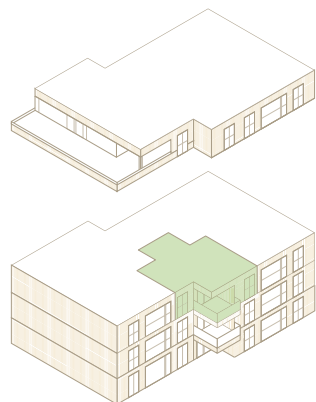
1 m 2 m 3 m 4 m 5 m

Massstab 1:100

Änderungen sowie Abweichungen gegenüber den publizierten Angaben
bleiben ausdrücklich vorbehalten und erfolgen ohne Gewähr.

ARLEWO
arbeiten leben wohnen

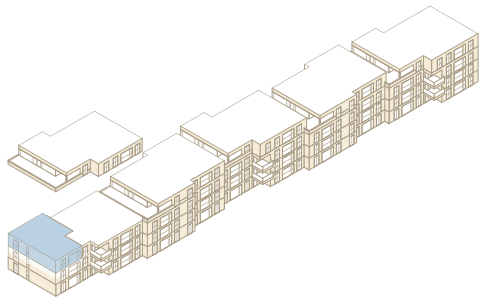
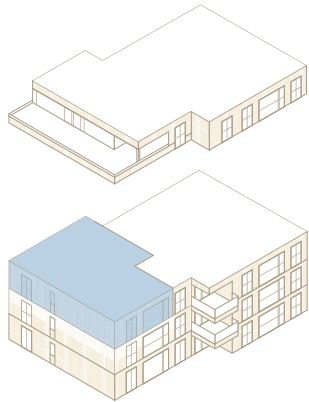
2. Obergeschoss
2½-Zimmer
Nettowohnfläche: 49.3 m²
Balkon: 7.1 m²



Massstab 1:100

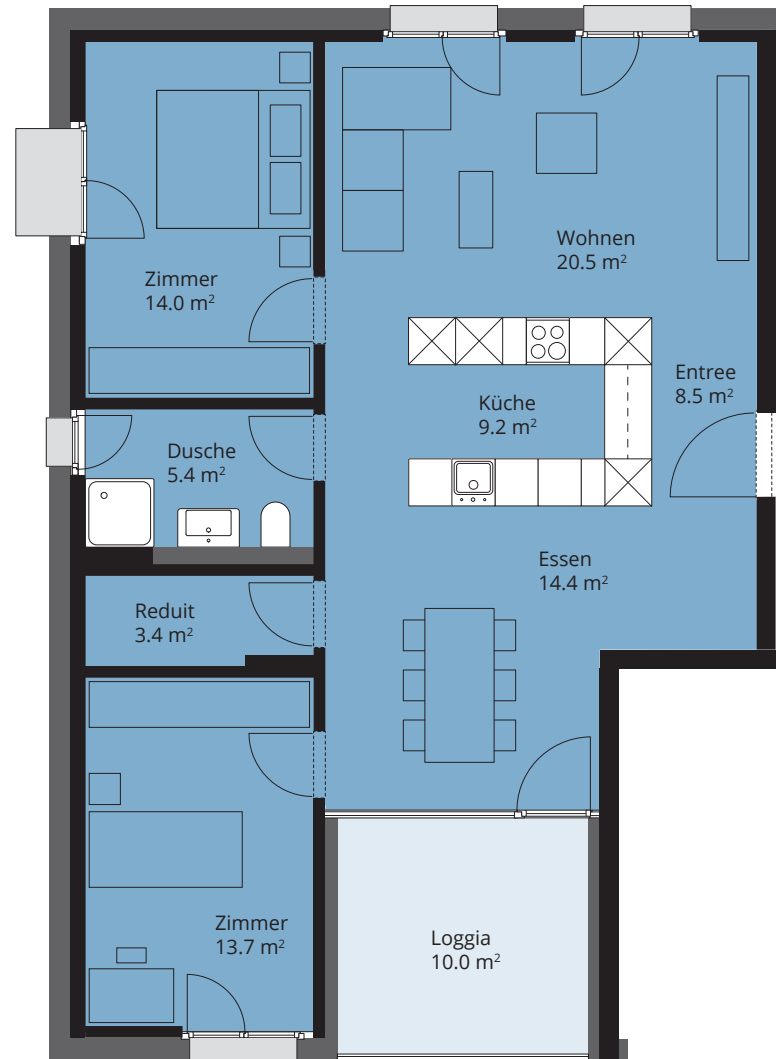
Änderungen sowie Abweichungen gegenüber den publizierten Angaben bleiben ausdrücklich vorbehalten und erfolgen ohne Gewähr.

2. Obergeschoss
3½-Zimmer
Nettowohnfläche: 89.4 m²
Loggia: 10.0 m²

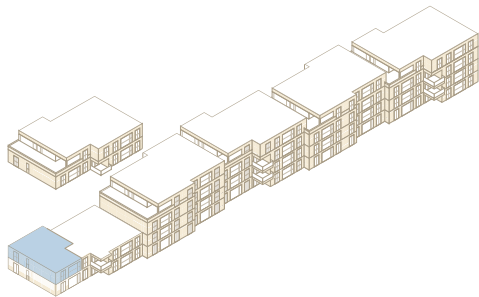
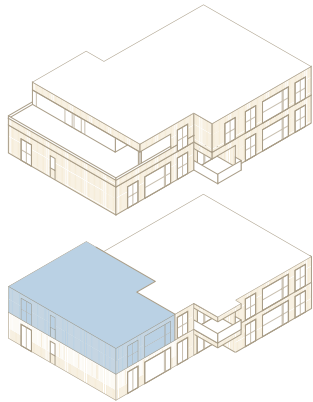


Massstab 1:100

Änderungen sowie Abweichungen gegenüber den publizierten Angaben bleiben ausdrücklich vorbehalten und erfolgen ohne Gewähr.

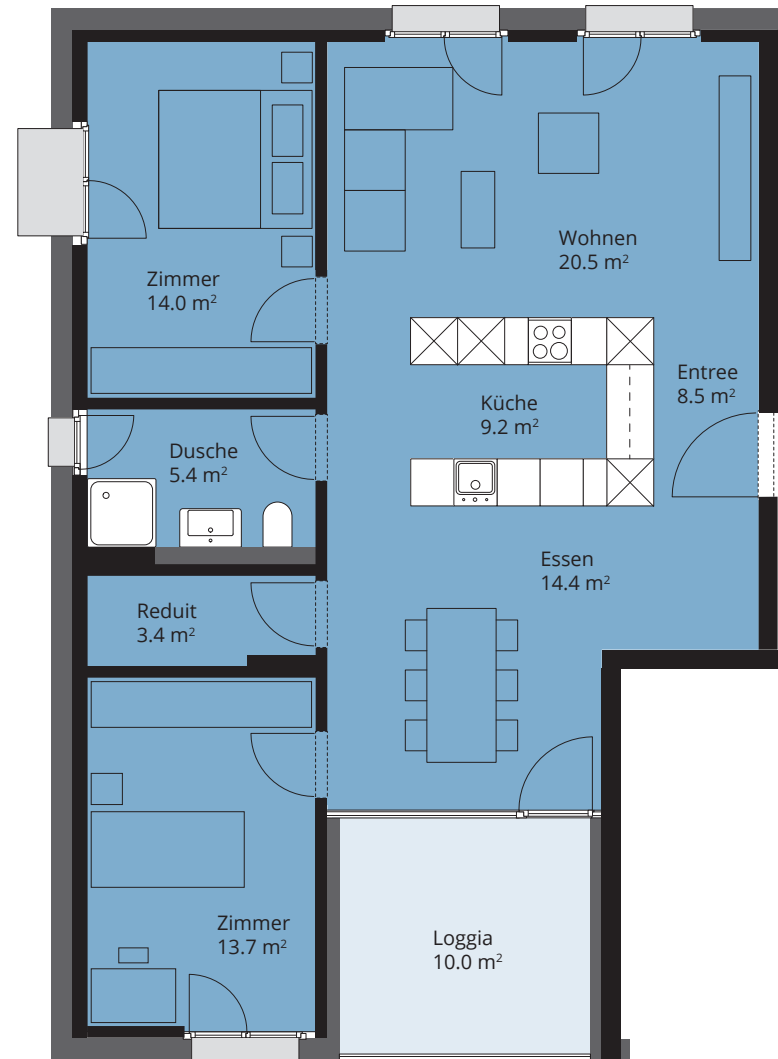


1. Obergeschoss
3½-Zimmer
Nettowohnfläche: 89.4 m²
Loggia: 10.0 m²

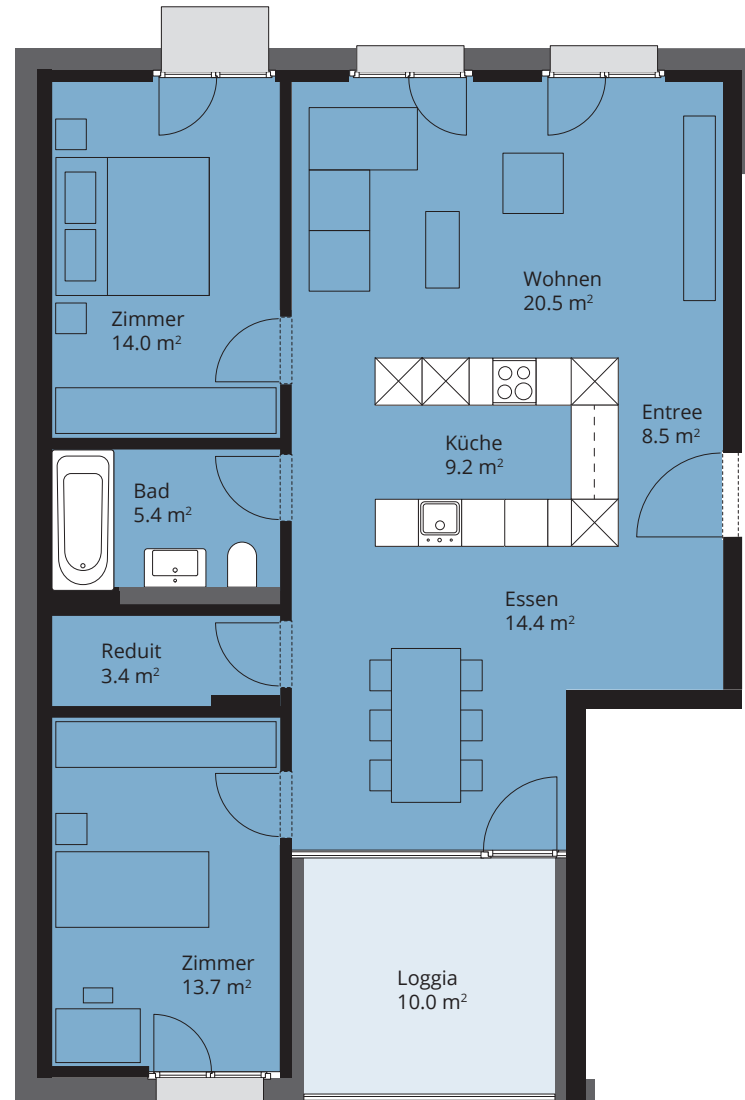
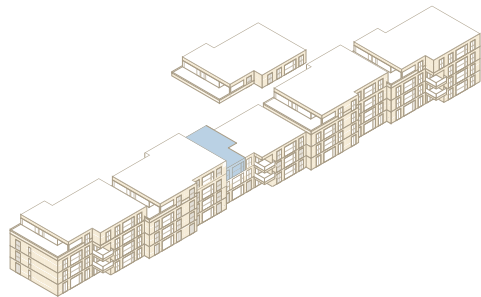
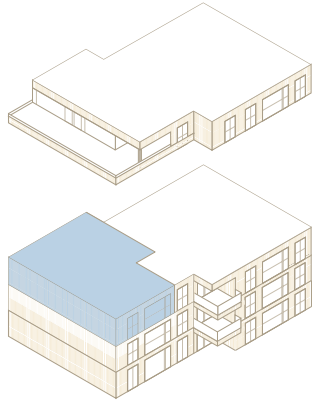


Massstab 1:100

Änderungen sowie Abweichungen gegenüber den publizierten Angaben
bleiben ausdrücklich vorbehalten und erfolgen ohne Gewähr.



2. Obergeschoss
3½-Zimmer
Nettowoohnfläche: 89.4 m²
Loggia: 10.0 m²

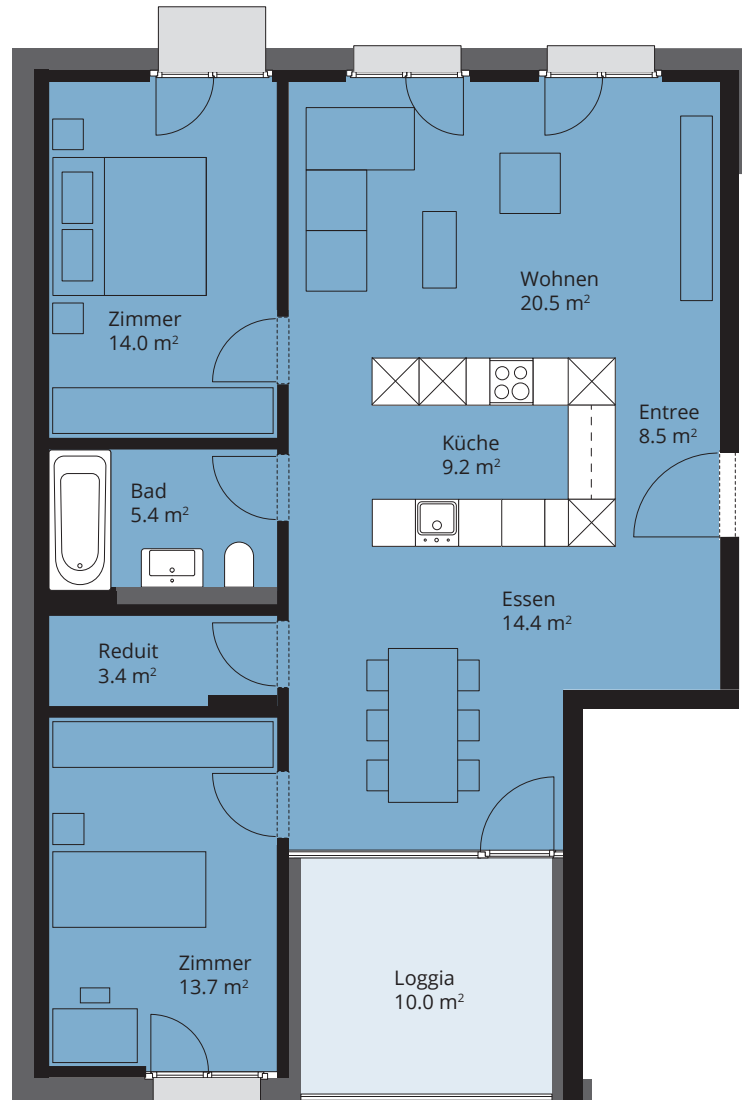
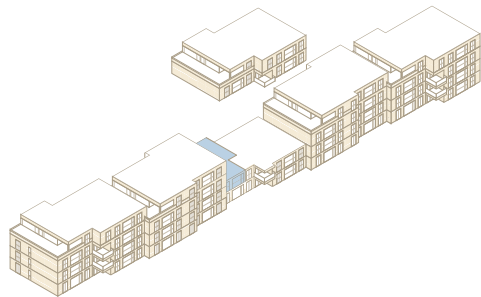
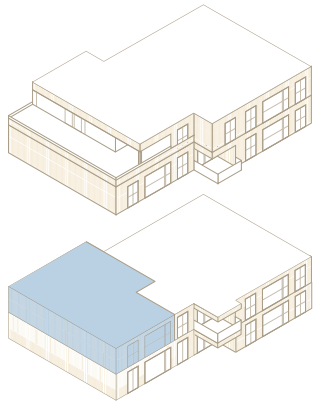


1 m 2 m 3 m 4 m 5 m

Massstab 1:100

Änderungen sowie Abweichungen gegenüber den publizierten Angaben bleiben ausdrücklich vorbehalten und erfolgen ohne Gewähr.

1. Obergeschoss
3½-Zimmer
Nettowoohnfläche: 89.4 m²
Loggia: 10.0 m²



1 m 2 m 3 m 4 m 5 m

Massstab 1:100

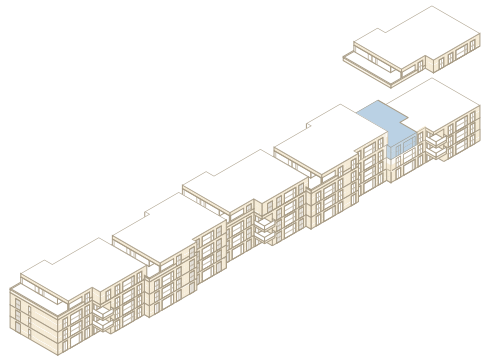
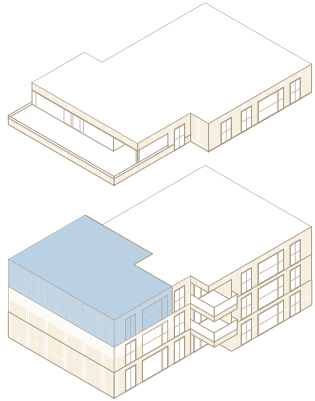
Änderungen sowie Abweichungen gegenüber den publizierten Angaben
bleiben ausdrücklich vorbehalten und erfolgen ohne Gewähr.

Haus A1 – Wohnung 4.2

DUBOIS Ebikon

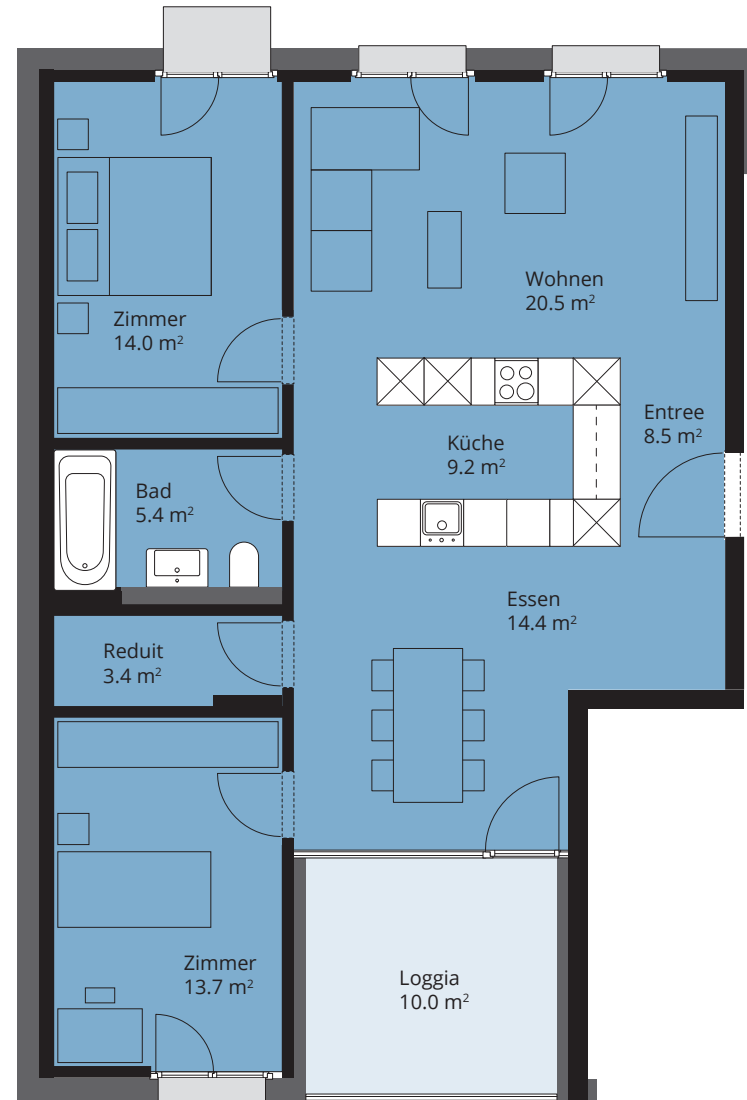
dubois-ebikon.ch

2. Obergeschoss
3½-Zimmer
Nettowoohnfläche: 89.4 m²
Loggia: 10.0 m²



1 m 2 m 3 m 4 m 5 m

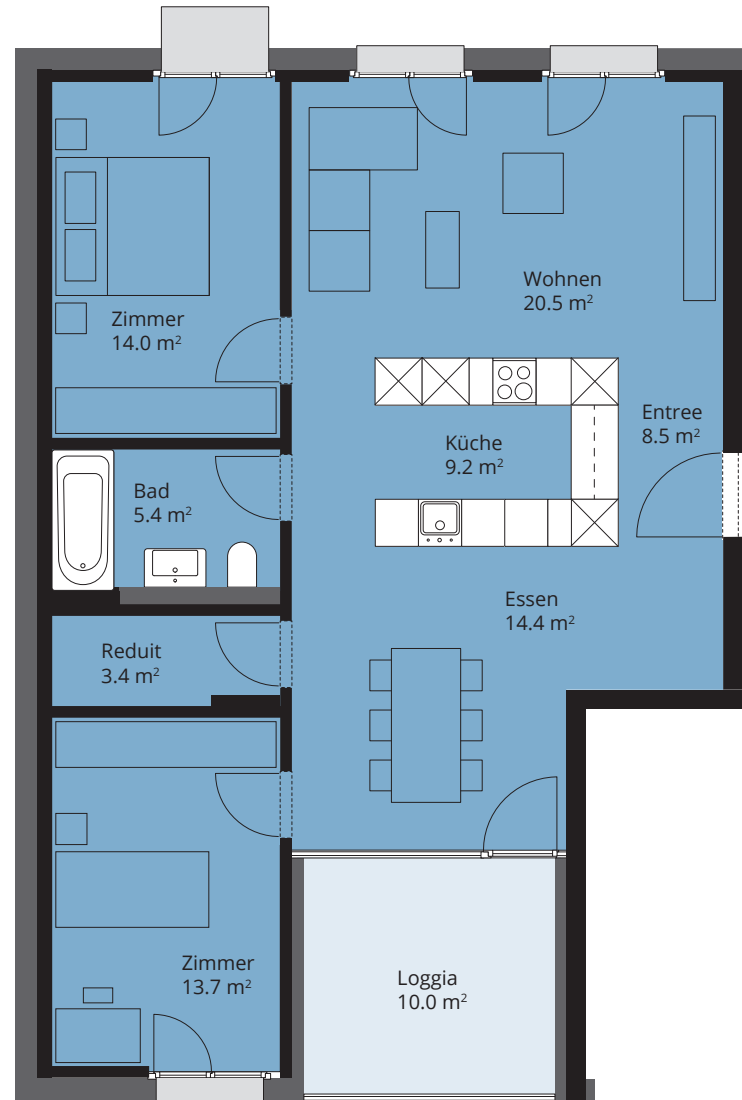
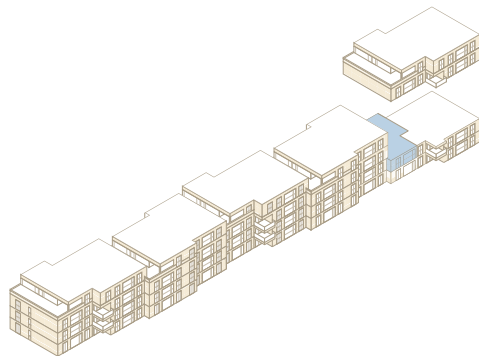
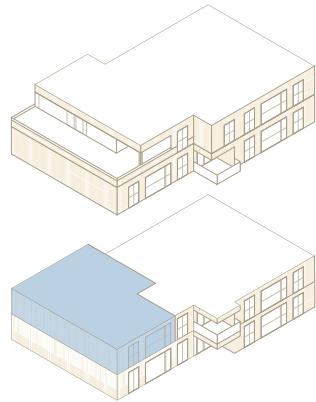
Massstab 1:100



Änderungen sowie Abweichungen gegenüber den publizierten Angaben
bleiben ausdrücklich vorbehalten und erfolgen ohne Gewähr.

ARLEWO
arbeiten leben wohnen

1. Obergeschoss
3½-Zimmer
Nettowoohnfläche: 89.4 m²
Loggia: 10.0 m²



Massstab 1:100

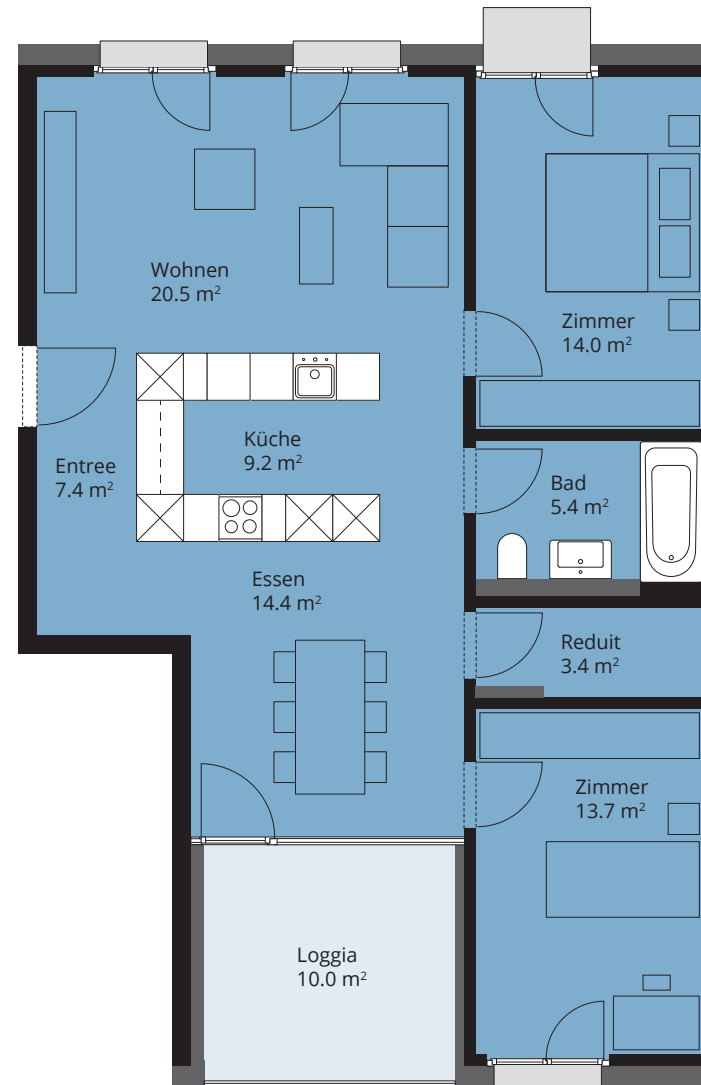
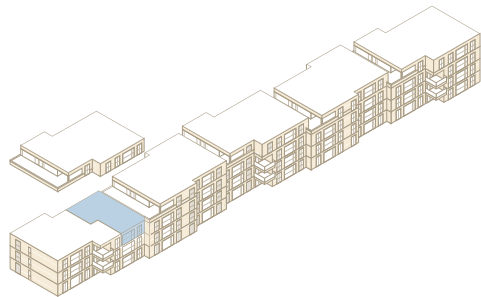
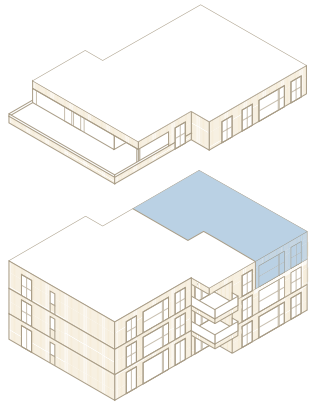
Änderungen sowie Abweichungen gegenüber den publizierten Angaben
bleiben ausdrücklich vorbehalten und erfolgen ohne Gewähr.

Haus A3 – Wohnung 4.1

DUBOIS Ebikon

dubois-ebikon.ch

2. Obergeschoss
3½-Zimmer
Nettowoohnfläche: 88.1 m²
Loggia: 10.0 m²



1 m 2 m 3 m 4 m 5 m

Massstab 1:100

Änderungen sowie Abweichungen gegenüber den publizierten Angaben
bleiben ausdrücklich vorbehalten und erfolgen ohne Gewähr.

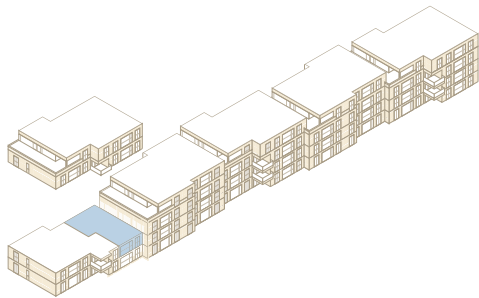
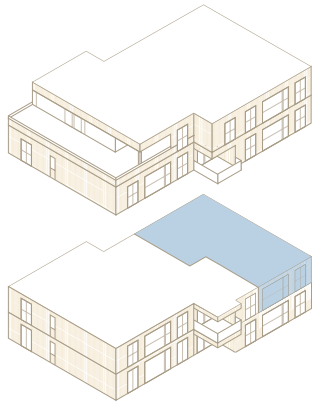
ARLEWO
arbeiten leben wohnen

Haus A3 – Wohnung 3.1

DUBOIS Ebikon

dubois-ebikon.ch

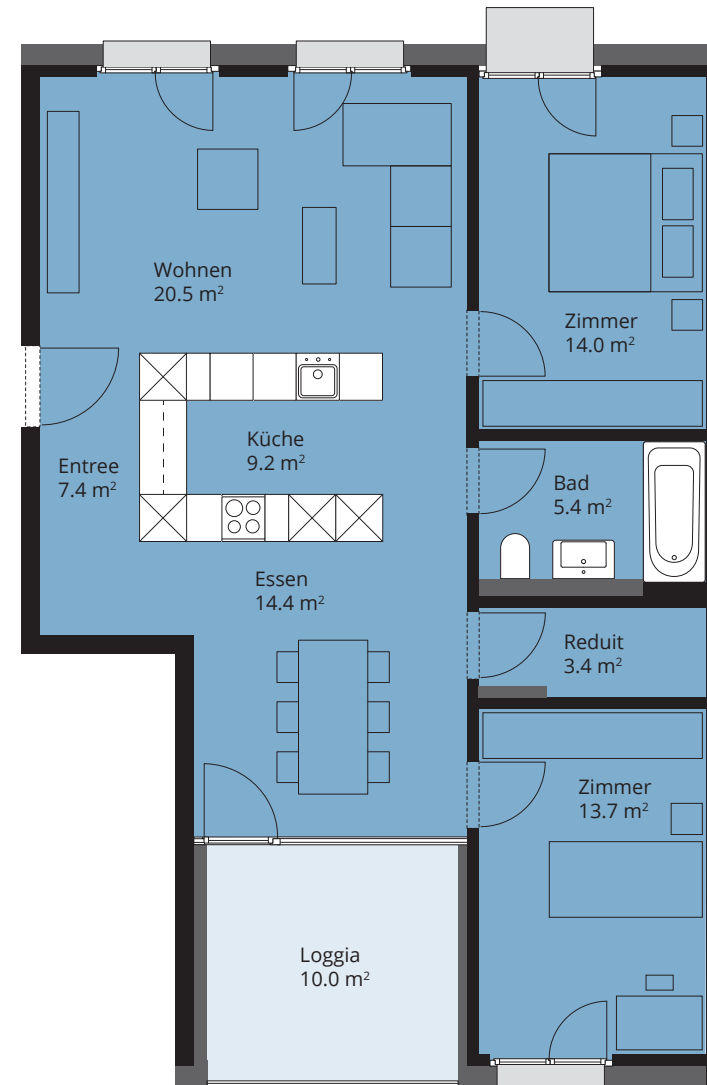
1. Obergeschoss
3½-Zimmer
Nettowoohnfläche: 88.1 m²
Loggia: 10.0 m²



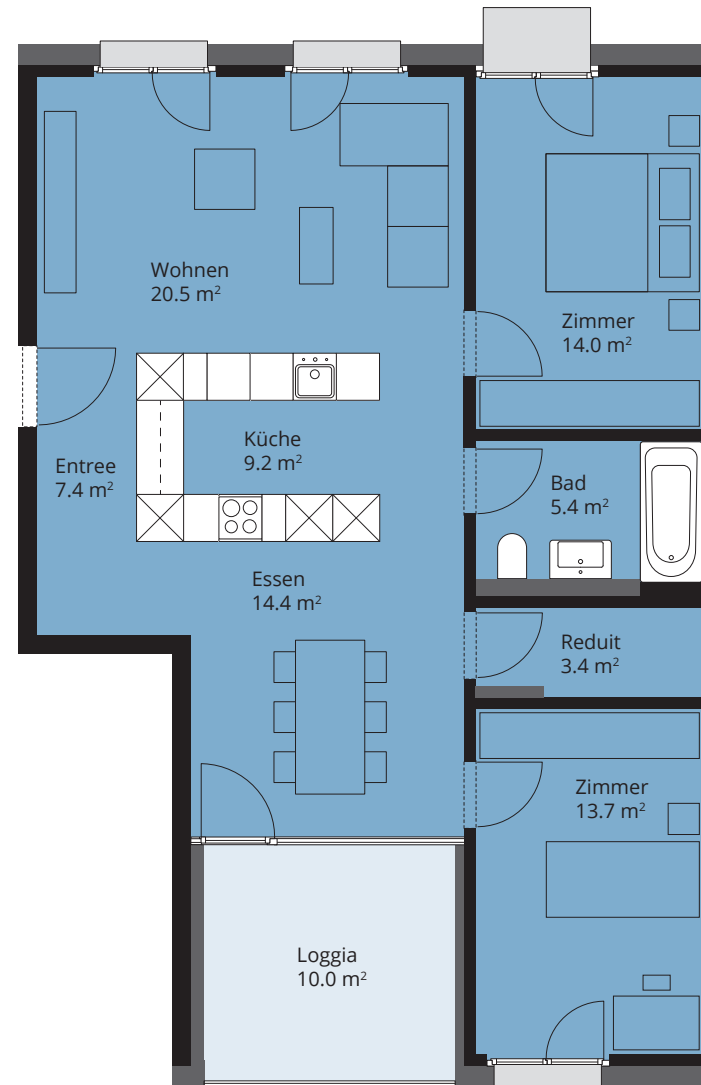
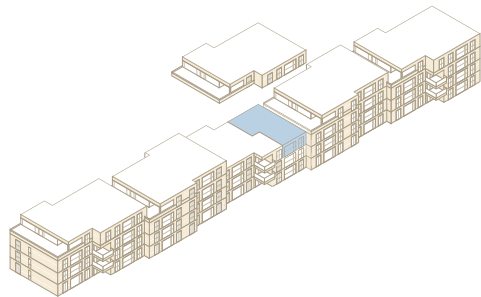
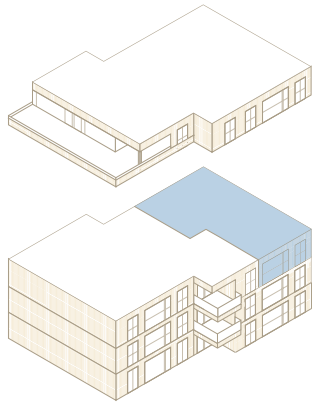
1 m 2 m 3 m 4 m 5 m

Massstab 1:100

Änderungen sowie Abweichungen gegenüber den publizierten Angaben
bleiben ausdrücklich vorbehalten und erfolgen ohne Gewähr.



2. Obergeschoss
3½-Zimmer
Nettowoohnfläche: 88.1 m²
Loggia: 10.0 m²



1 m 2 m 3 m 4 m 5 m

Massstab 1:100

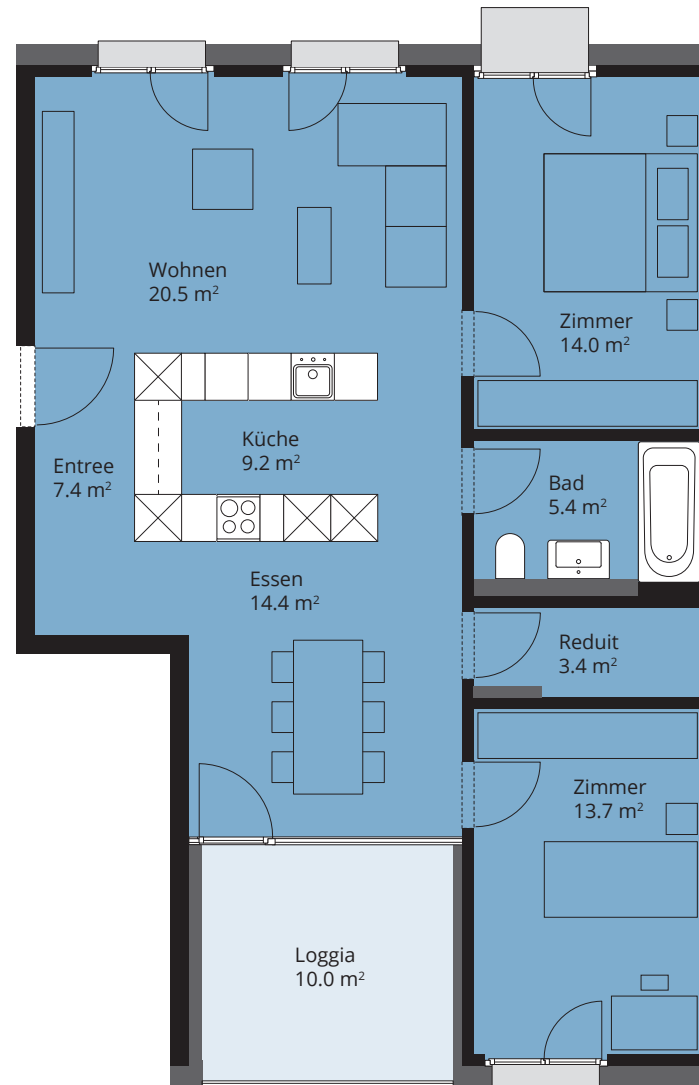
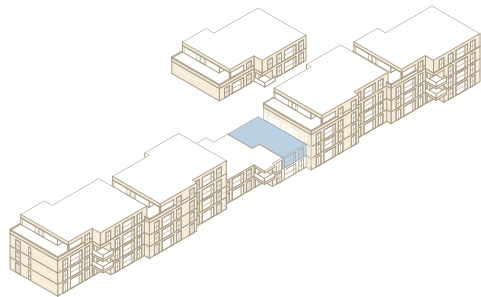
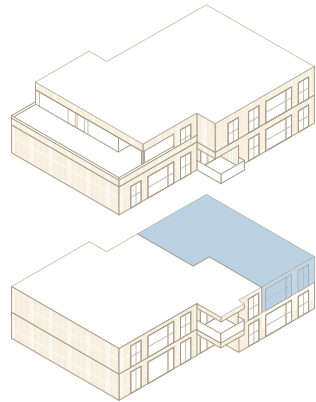
Änderungen sowie Abweichungen gegenüber den publizierten Angaben
bleiben ausdrücklich vorbehalten und erfolgen ohne Gewähr.

Haus A2 – Wohnung 3.1

DUBOIS Ebikon

dubois-ebikon.ch

1. Obergeschoss
3½-Zimmer
Nettowohnfläche: 88.1 m²
Loggia: 10.0 m²



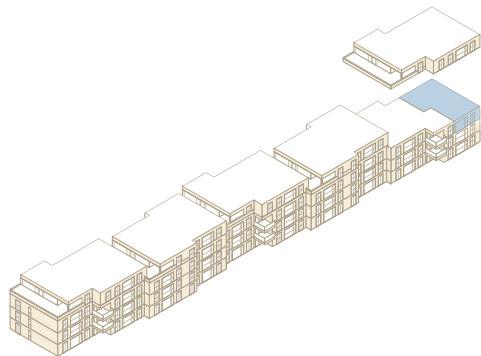
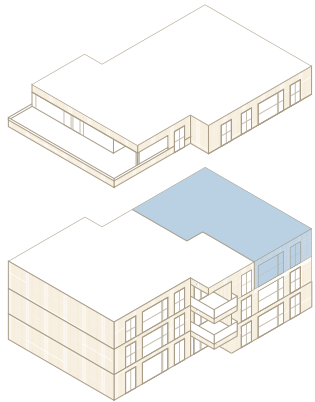
1 m 2 m 3 m 4 m 5 m

Massstab 1:100

Änderungen sowie Abweichungen gegenüber den publizierten Angaben
bleiben ausdrücklich vorbehalten und erfolgen ohne Gewähr.

ARLEWO
arbeiten leben wohnen

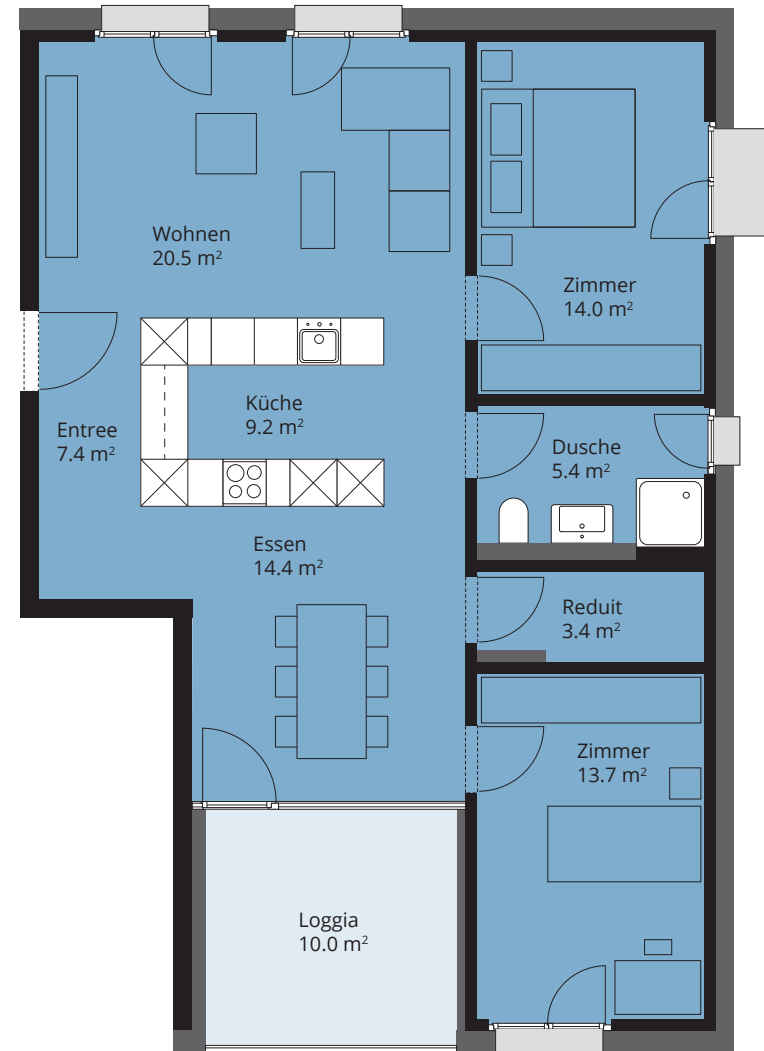
2. Obergeschoss
3½-Zimmer
Nettowohnfläche: 88.1 m²
Loggia: 10.0 m²



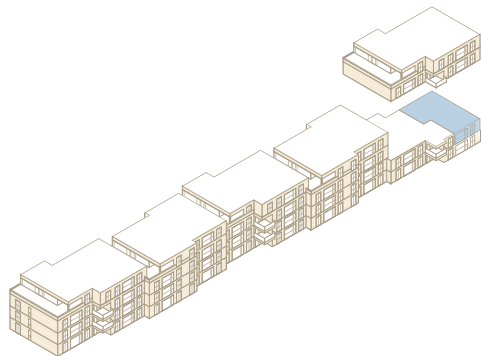
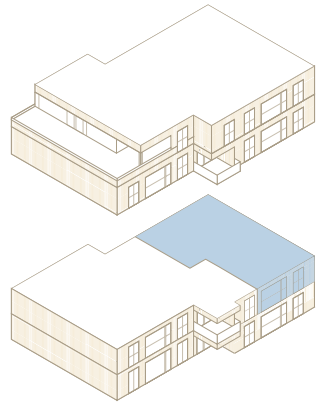
1 m 2 m 3 m 4 m 5 m

Massstab 1:100

Änderungen sowie Abweichungen gegenüber den publizierten Angaben
bleiben ausdrücklich vorbehalten und erfolgen ohne Gewähr.



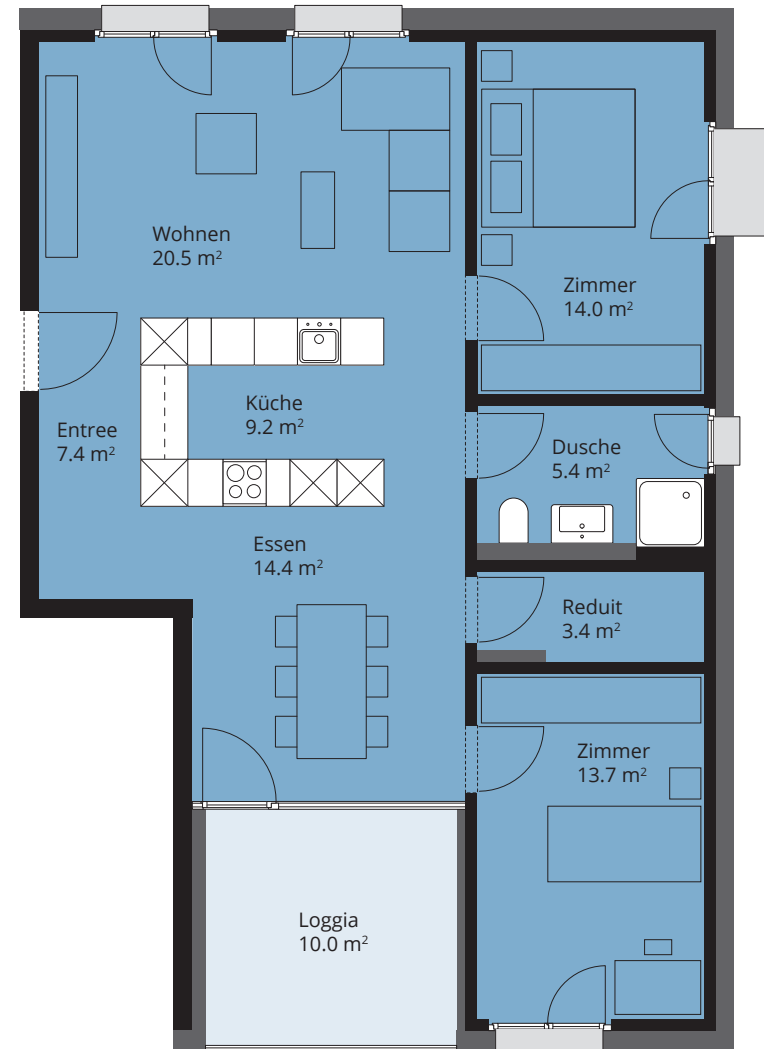
1. Obergeschoss
3½-Zimmer
Nettowohnfläche: 88.1 m²
Loggia: 10.0 m²



1 m 2 m 3 m 4 m 5 m

Massstab 1:100

Änderungen sowie Abweichungen gegenüber den publizierten Angaben
bleiben ausdrücklich vorbehalten und erfolgen ohne Gewähr.



Haus B2 – Wohnung 4.2

DUBOIS Ebikon

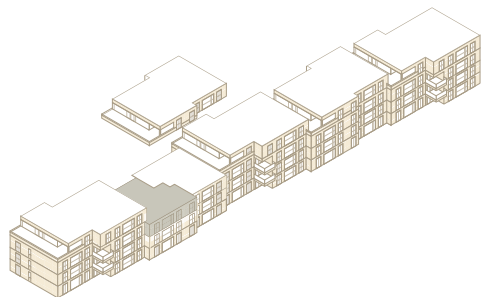
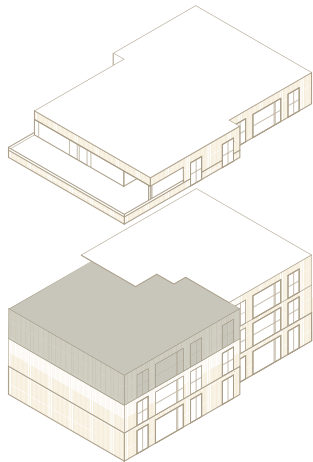
dubois-ebikon.ch

2. Obergeschoss

5½-Zimmer

Nettowohnfläche: 124.1 m²

Loggia: 10.0 m²



1 m 2 m 3 m 4 m 5 m

Massstab 1:100

Änderungen sowie Abweichungen gegenüber den publizierten Angaben bleiben ausdrücklich vorbehalten und erfolgen ohne Gewähr.

ARLEWO
arbeiten leben wohnen

Haus B2 – Wohnung 3.2

DUBOIS Ebikon

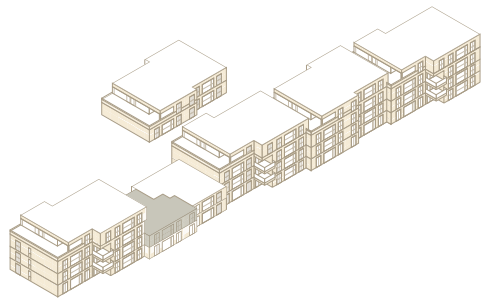
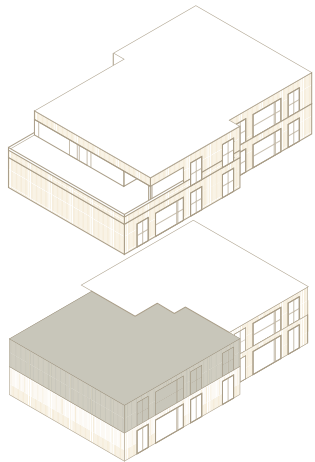
dubois-ebikon.ch

1. Obergeschoss

5½-Zimmer

Nettowohnfläche: 124.1 m²

Loggia: 10.0 m²



1 m 2 m 3 m 4 m 5 m

Massstab 1:100

Änderungen sowie Abweichungen gegenüber den publizierten Angaben bleiben ausdrücklich vorbehalten und erfolgen ohne Gewähr.

ARLEWO
arbeiten leben wohnen

Haus B1 – Wohnung 4.2

DUBOIS Ebikon

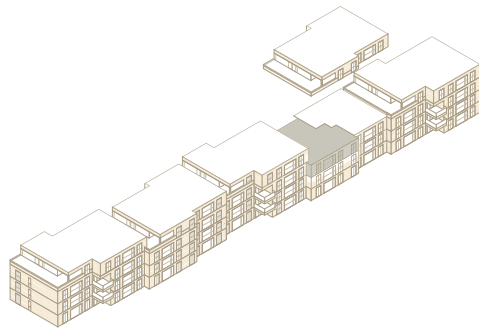
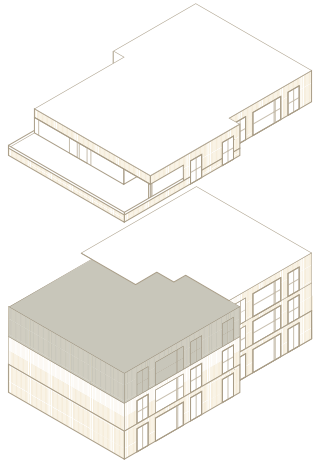
dubois-ebikon.ch

2. Obergeschoss

5½-Zimmer

Nettowohnfläche: 124.1 m²

Loggia: 10.0 m²



1 m 2 m 3 m 4 m 5 m

Massstab 1:100

Änderungen sowie Abweichungen gegenüber den publizierten Angaben bleiben ausdrücklich vorbehalten und erfolgen ohne Gewähr.

ARLEWO
arbeiten leben wohnen

Haus B1 – Wohnung 3.2

DUBOIS Ebikon

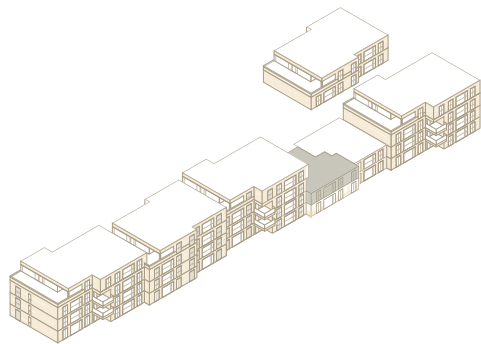
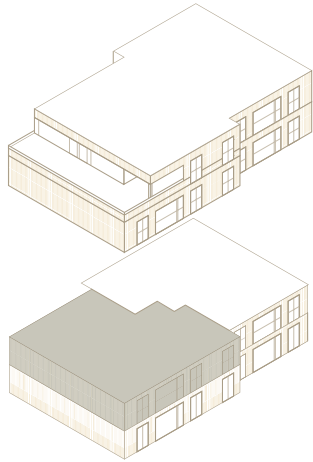
dubois-ebikon.ch

1. Obergeschoss

5½-Zimmer

Nettowohnfläche: 124.1 m²

Loggia: 10.0 m²



1 m 2 m 3 m 4 m 5 m

Massstab 1:100

Änderungen sowie Abweichungen gegenüber den publizierten Angaben bleiben ausdrücklich vorbehalten und erfolgen ohne Gewähr.

ARLEWO
arbeiten leben wohnen

Haus B2 – Wohnung 4.1

DUBOIS Ebikon

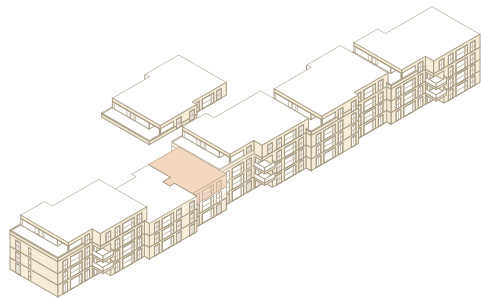
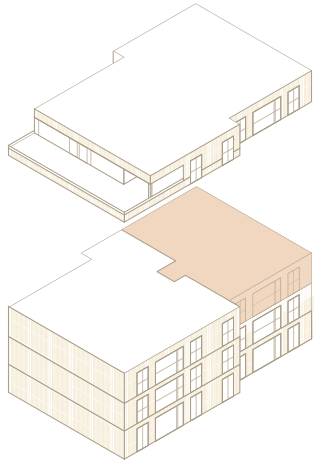
dubois-ebikon.ch

2. Obergeschoss

4½-Zimmer

Nettowohnfläche: 106.6 m²

Loggia: 10.0 m²



1 m 2 m 3 m 4 m 5 m

Massstab 1:100

Änderungen sowie Abweichungen gegenüber den publizierten Angaben bleiben ausdrücklich vorbehalten und erfolgen ohne Gewähr.

ARLEWO
arbeiten leben wohnen

Haus B2 – Wohnung 3.1

DUBOIS Ebikon

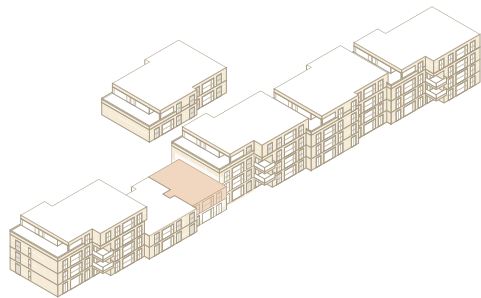
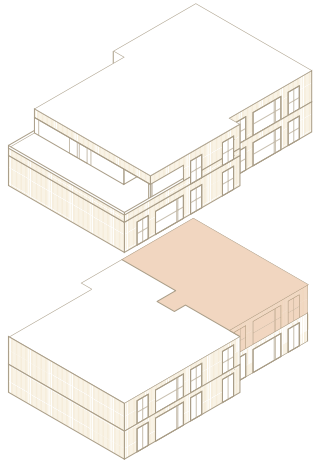
dubois-ebikon.ch

1. Obergeschoss

4½-Zimmer

Nettowohnfläche: 106.6 m²

Loggia: 10.0 m²



1 m 2 m 3 m 4 m 5 m

Massstab 1:100

Änderungen sowie Abweichungen gegenüber den publizierten Angaben bleiben ausdrücklich vorbehalten und erfolgen ohne Gewähr.

ARLEWO
arbeiten leben wohnen

Haus B2 – Wohnung 2.1

DUBOIS Ebikon

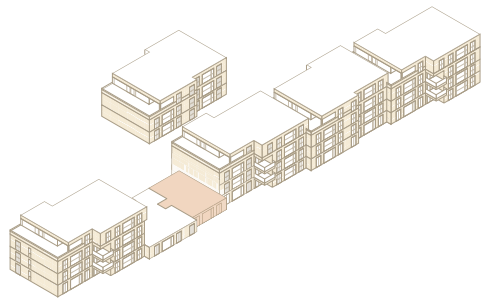
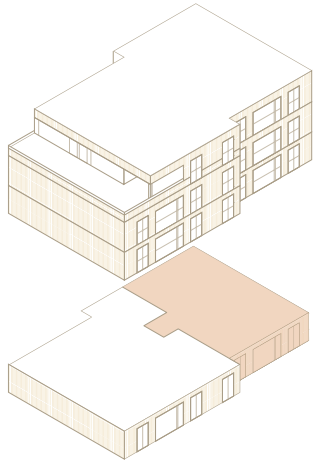
dubois-ebikon.ch

Erdgeschoss

4½-Zimmer

Nettowohnfläche: 106.6 m²

Loggia: 10.0 m²



1 m 2 m 3 m 4 m 5 m

Massstab 1:100

Änderungen sowie Abweichungen gegenüber den publizierten Angaben bleiben ausdrücklich vorbehalten und erfolgen ohne Gewähr.

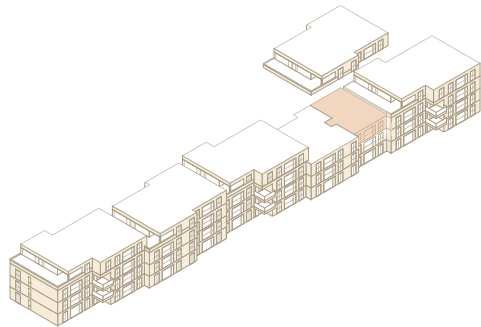
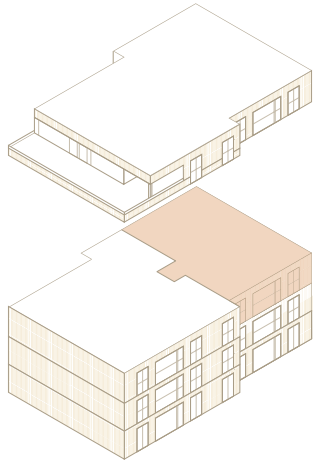
ARLEWO
arbeiten leben wohnen

2. Obergeschoss

4½-Zimmer

Nettowohnfläche: 106.6 m²

Loggia: 10.0 m²



1 m 2 m 3 m 4 m 5 m

Massstab 1:100

Änderungen sowie Abweichungen gegenüber den publizierten Angaben bleiben ausdrücklich vorbehalten und erfolgen ohne Gewähr.

Haus B1 – Wohnung 3.1

DUBOIS Ebikon

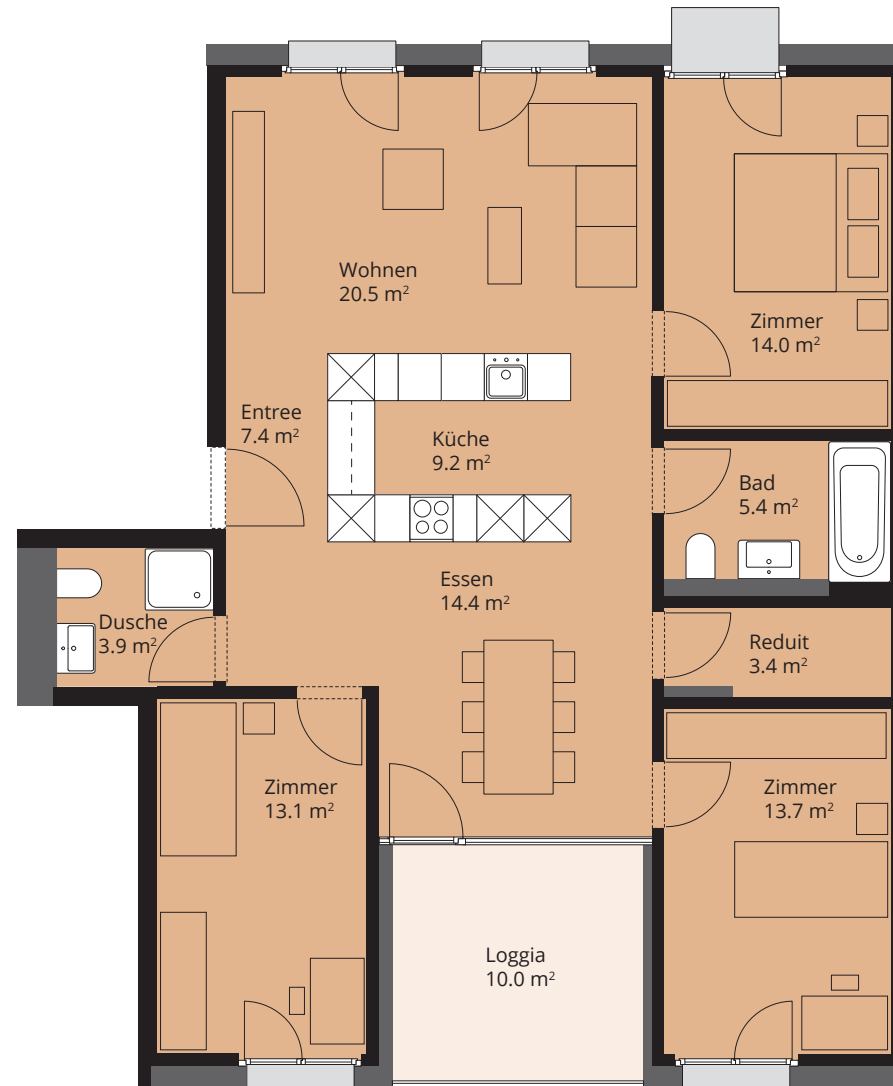
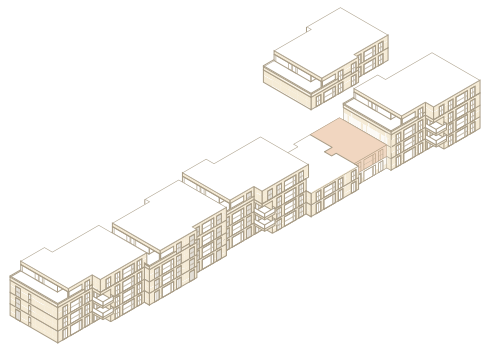
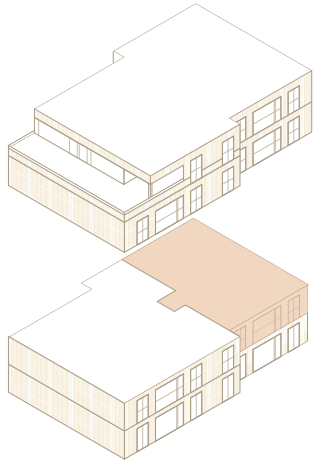
dubois-ebikon.ch

1. Obergeschoss

4½-Zimmer

Nettowohnfläche: 106.6 m²

Loggia: 10.0 m²



1 m 2 m 3 m 4 m 5 m

Massstab 1:100

Änderungen sowie Abweichungen gegenüber den publizierten Angaben bleiben ausdrücklich vorbehalten und erfolgen ohne Gewähr.

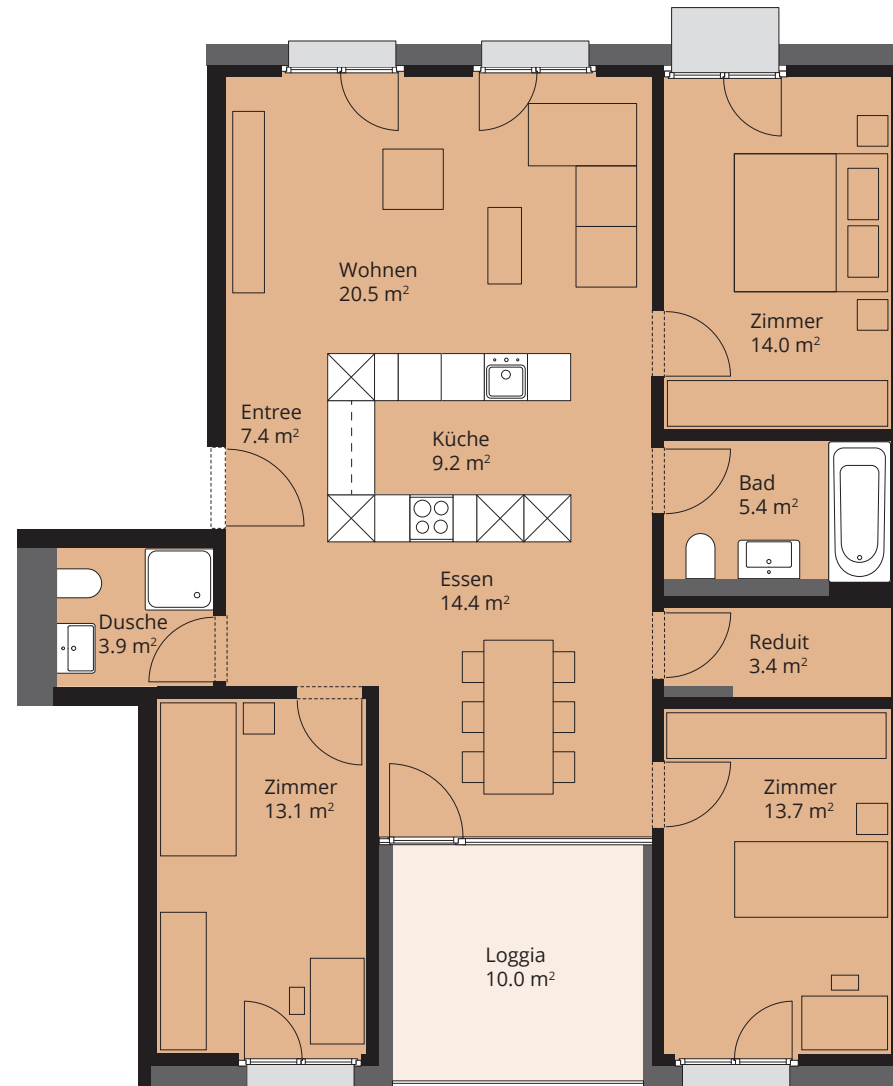
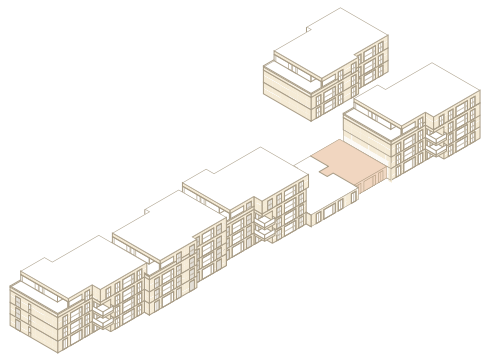
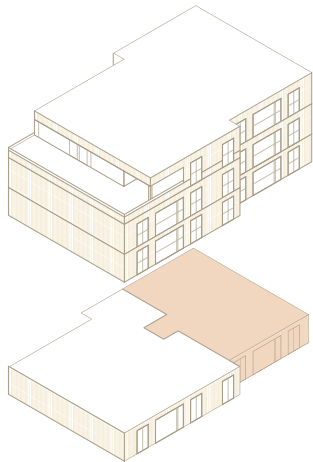
ARLEWO
arbeiten leben wohnen

Haus B1 – Wohnung 2.1

DUBOIS Ebikon

dubois-ebikon.ch

Erdgeschoss
4½-Zimmer
Nettowohnfläche: 106.6 m²
Loggia: 10.0 m²



1 m 2 m 3 m 4 m 5 m

Massstab 1:100

Änderungen sowie Abweichungen gegenüber den publizierten Angaben
bleiben ausdrücklich vorbehalten und erfolgen ohne Gewähr.

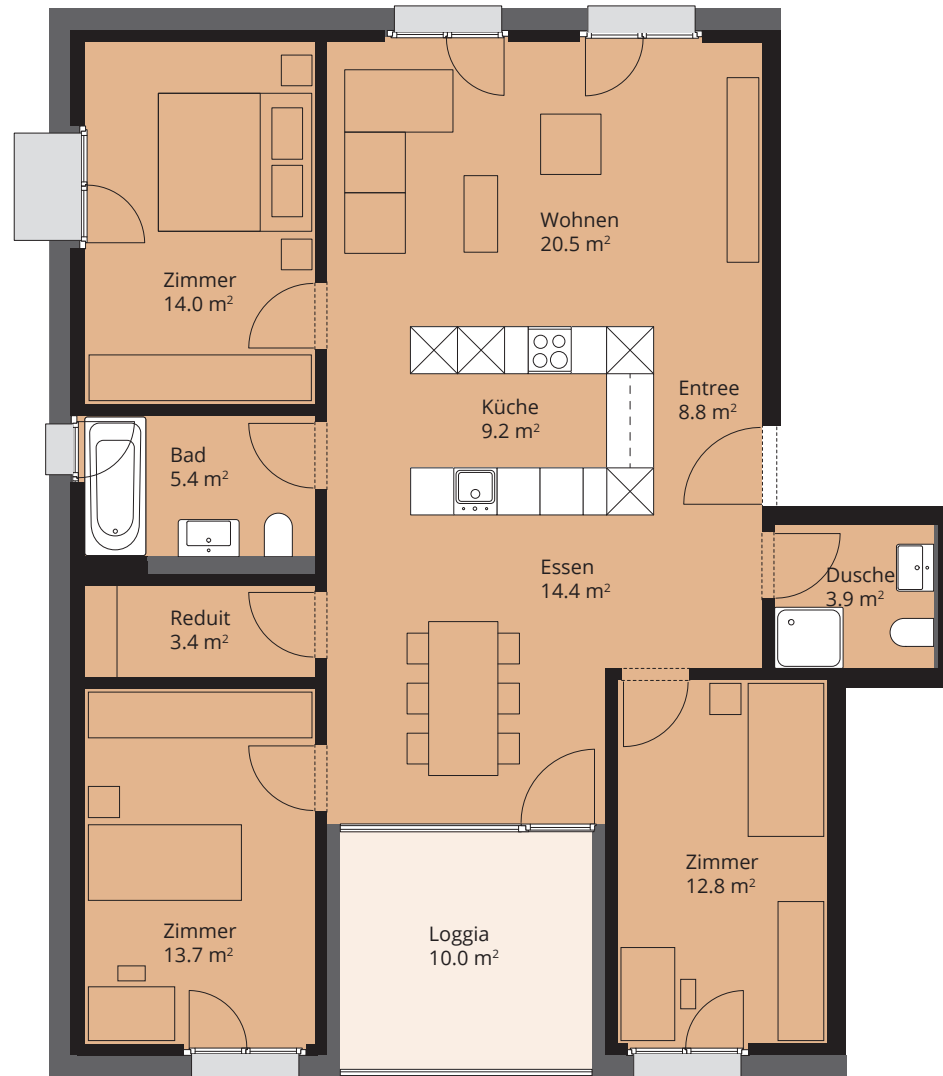
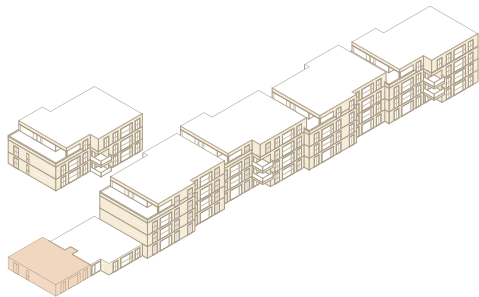
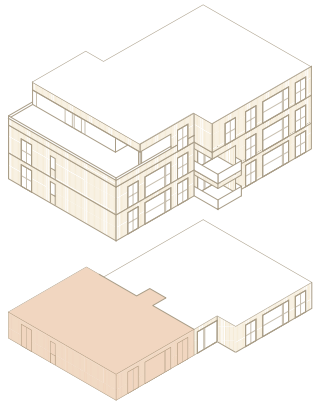
ARLEWO
arbeiten leben wohnen

Erdgeschoss

4½-Zimmer

Nettowohnfläche: 106.3 m²

Loggia: 10.0 m²



1 m 2 m 3 m 4 m 5 m

Massstab 1:100

Änderungen sowie Abweichungen gegenüber den publizierten Angaben bleiben ausdrücklich vorbehalten und erfolgen ohne Gewähr.

Haus A2 – Wohnung 2.2

DUBOIS Ebikon

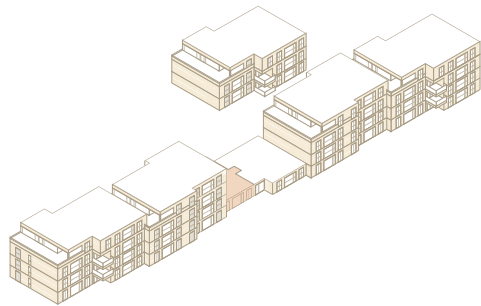
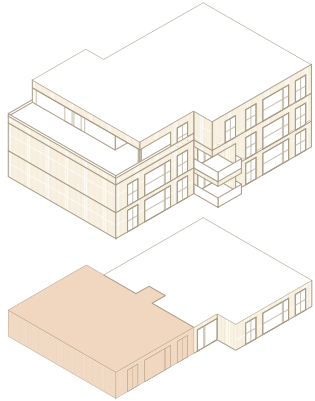
dubois-ebikon.ch

Erdgeschoss

4½-Zimmer

Nettowohnfläche: 106.3 m²

Loggia: 10.0 m²



Massstab 1:100

Änderungen sowie Abweichungen gegenüber den publizierten Angaben bleiben ausdrücklich vorbehalten und erfolgen ohne Gewähr.

Haus A1 – Wohnung 2.2

DUBOIS Ebikon

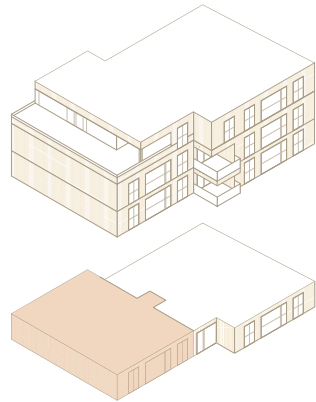
dubois-ebikon.ch

Erdgeschoss

4½-Zimmer

Nettowohnfläche: 106.3 m²

Loggia: 10.0 m²



1 m 2 m 3 m 4 m 5 m

Massstab 1:100

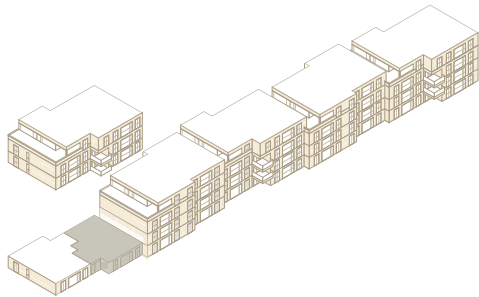
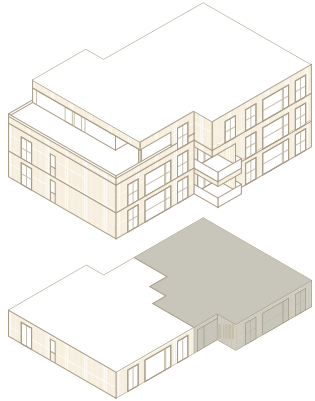
Änderungen sowie Abweichungen gegenüber den publizierten Angaben bleiben ausdrücklich vorbehalten und erfolgen ohne Gewähr.

Haus A3 – Wohnung 2.1

DUBOIS Ebikon

dubois-ebikon.ch

Erdgeschoss
5½-Zimmer
Nettowohnfläche: 120.0 m²
Loggia: 10.0 m²



1 m 2 m 3 m 4 m 5 m

Massstab 1:100

Änderungen sowie Abweichungen gegenüber den publizierten Angaben
bleiben ausdrücklich vorbehalten und erfolgen ohne Gewähr.

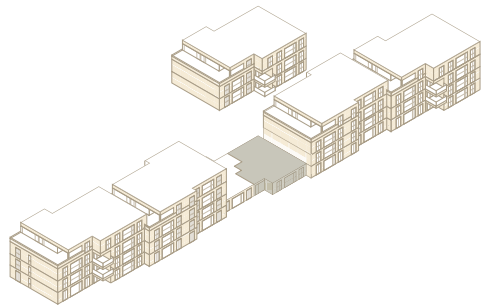
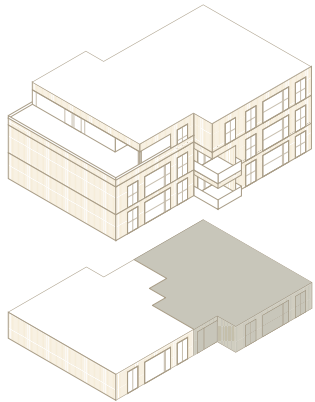
ARLEWO
arbeiten leben wohnen

Erdgeschoss

5½-Zimmer

Nettowohnfläche: 120.0 m²

Loggia: 10.0 m²

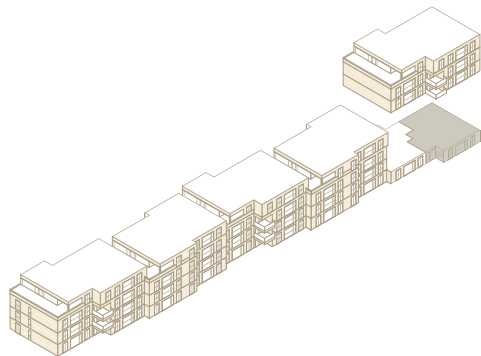
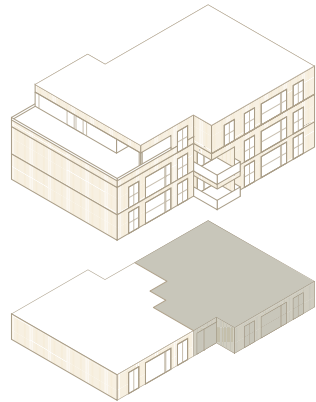


1 m 2 m 3 m 4 m 5 m

Massstab 1:100

Änderungen sowie Abweichungen gegenüber den publizierten Angaben bleiben ausdrücklich vorbehalten und erfolgen ohne Gewähr.

Erdgeschoss
5½-Zimmer
Nettowoohnfläche: 120.0 m²
Loggia: 10.0 m²



1 m 2 m 3 m 4 m 5 m

Massstab 1:100

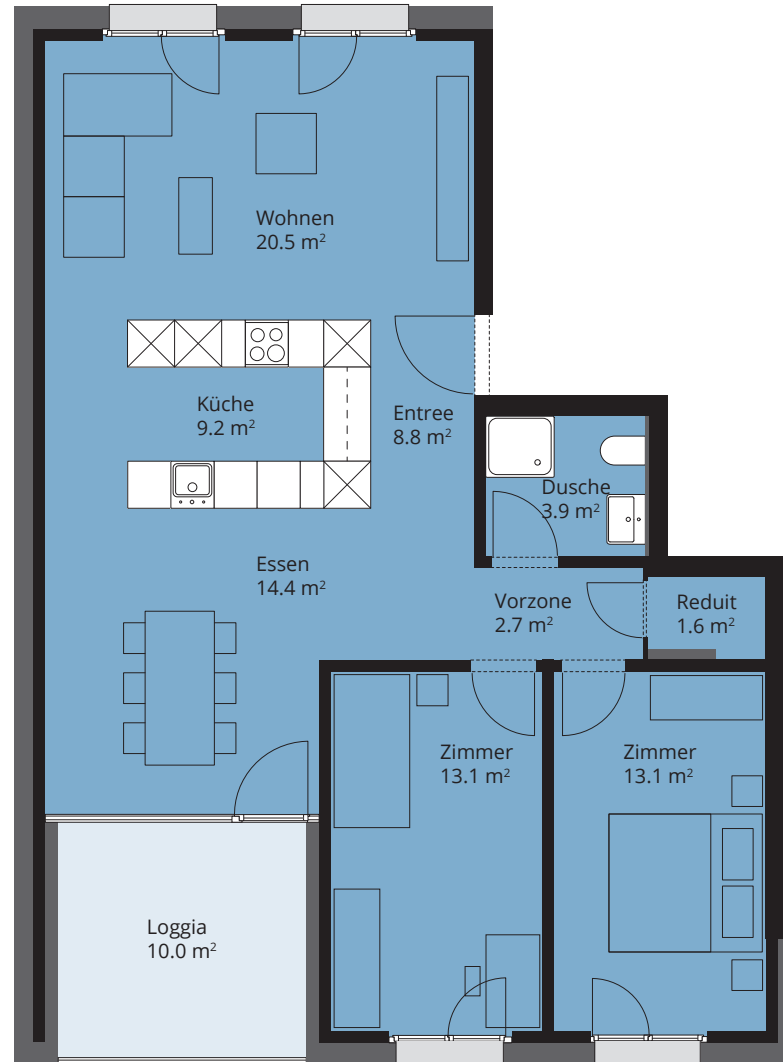
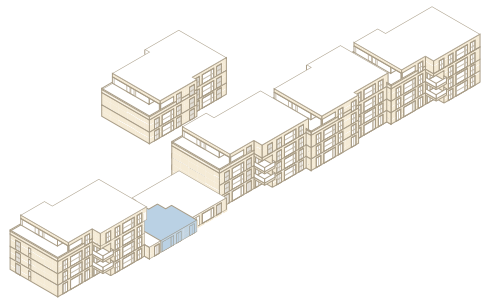
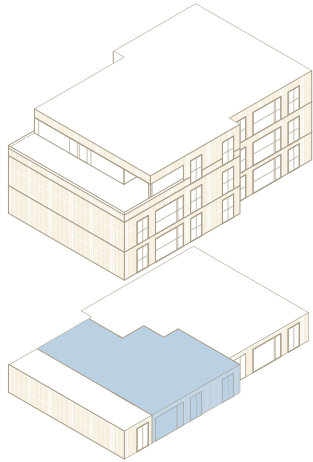
Änderungen sowie Abweichungen gegenüber den publizierten Angaben
bleiben ausdrücklich vorbehalten und erfolgen ohne Gewähr.

Haus B2 – Wohnung 2.2

DUBOIS Ebikon

dubois-ebikon.ch

Erdgeschoss
3½-Zimmer
Nettowohnfläche: 87.25 m²
Loggia: 10.0 m²



1 m 2 m 3 m 4 m 5 m

Massstab 1:100

Änderungen sowie Abweichungen gegenüber den publizierten Angaben
bleiben ausdrücklich vorbehalten und erfolgen ohne Gewähr.

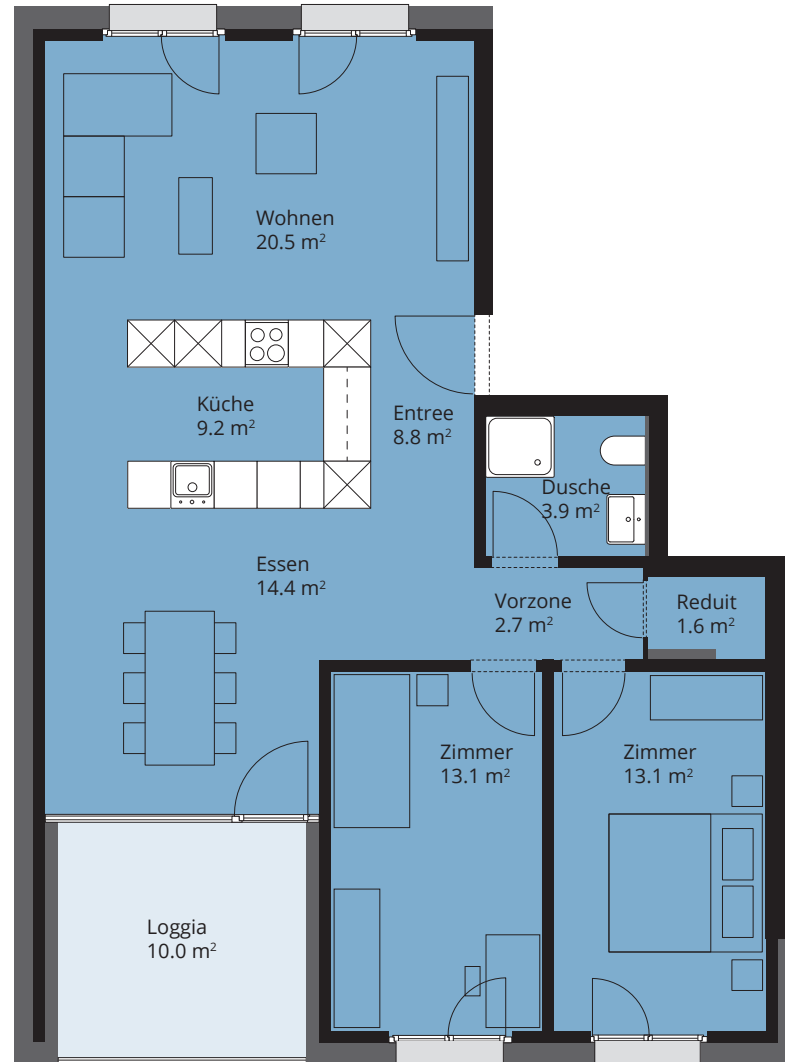
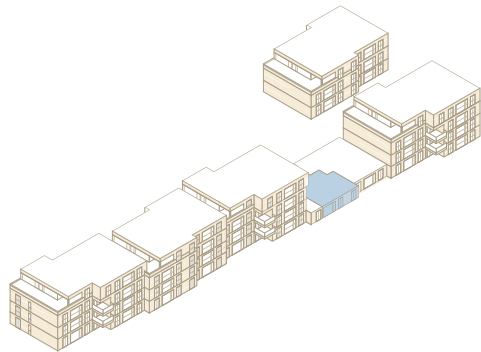
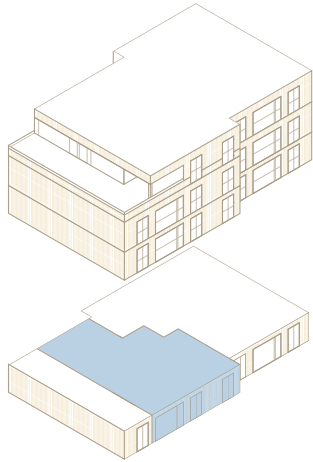
ARLEWO
arbeiten leben wohnen

Haus B1 – Wohnung 2.2

DUBOIS Ebikon

dubois-ebikon.ch

Erdgeschoss
3½-Zimmer
Nettowohnfläche: 87.25 m²
Loggia: 10.0 m²



1 m 2 m 3 m 4 m 5 m

Massstab 1:100

Änderungen sowie Abweichungen gegenüber den publizierten Angaben bleiben ausdrücklich vorbehalten und erfolgen ohne Gewähr.

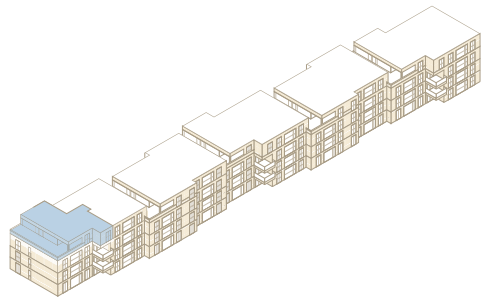
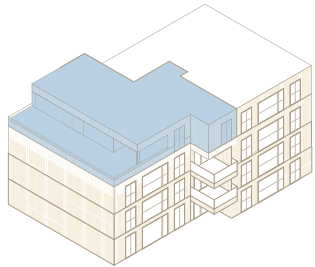
ARLEWO
arbeiten leben wohnen

Haus A3 – Wohnung 5.2

DUBOIS Ebikon

dubois-ebikon.ch

Attikageschoss
3½-Zimmer
Nettowohnfläche: 90.9 m²
Terrasse: 55.4 m²



1 m 2 m 3 m 4 m 5 m

Massstab 1:100

Änderungen sowie Abweichungen gegenüber den publizierten Angaben bleiben ausdrücklich vorbehalten und erfolgen ohne Gewähr.

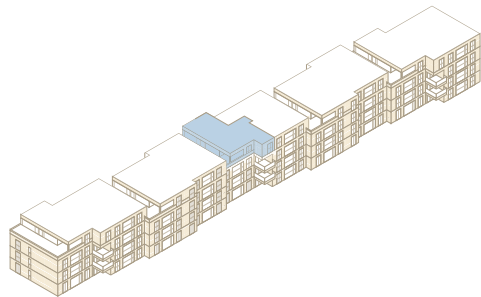
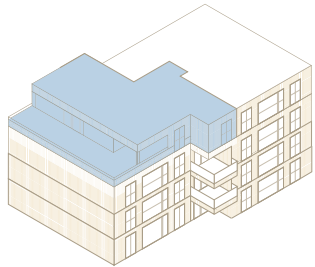
ARLEWO
arbeiten leben wohnen

Haus A2 – Wohnung 5.2

DUBOIS Ebikon

dubois-ebikon.ch

Attikageschoss
3½-Zimmer
Nettowohnfläche: 90.9 m²
Terrasse: 47.9 m²



1 m 2 m 3 m 4 m 5 m

Massstab 1:100

Änderungen sowie Abweichungen gegenüber den publizierten Angaben bleiben ausdrücklich vorbehalten und erfolgen ohne Gewähr.

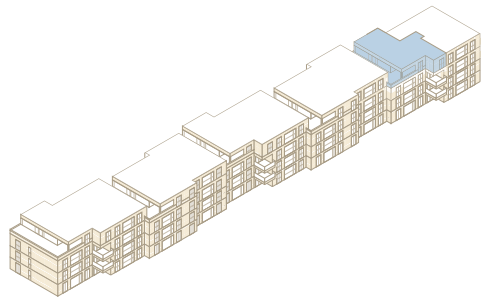
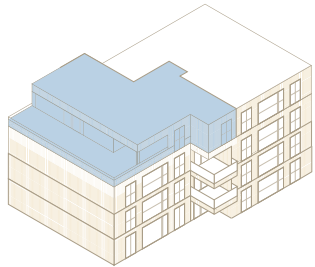
ARLEWO
arbeiten leben wohnen

Haus A1 – Wohnung 5.2

DUBOIS Ebikon

dubois-ebikon.ch

Attikageschoss
3½-Zimmer
Nettowoohnfläche: 90.9 m²
Terrasse: 47.9 m²



1 m 2 m 3 m 4 m 5 m

Massstab 1:100

Änderungen sowie Abweichungen gegenüber den publizierten Angaben
bleiben ausdrücklich vorbehalten und erfolgen ohne Gewähr.

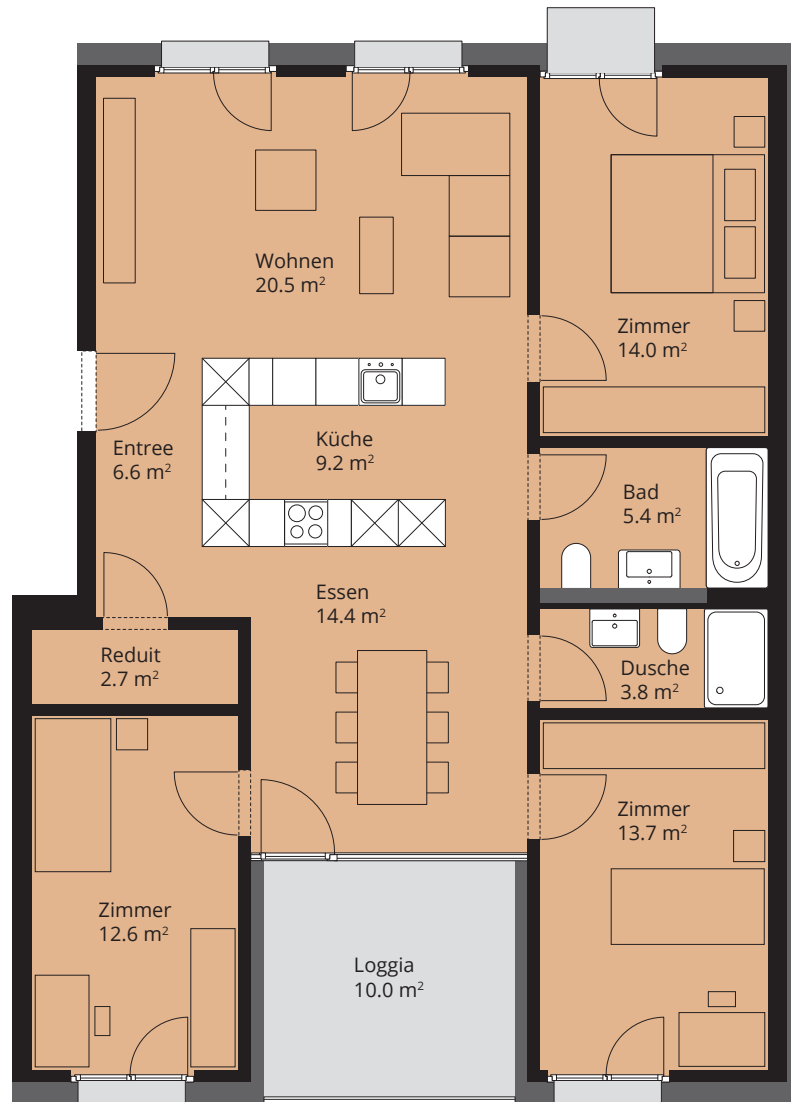
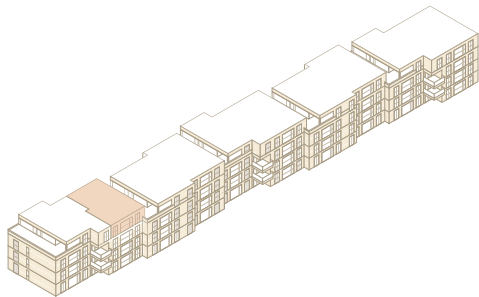
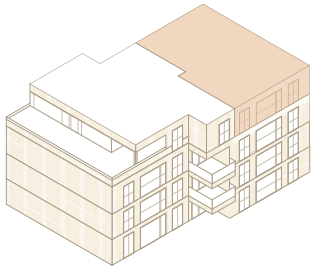
ARLEWO
arbeiten leben wohnen

Haus A3 – Wohnung 5.1

DUBOIS Ebikon

dubois-ebikon.ch

Attikageschoss
4½-Zimmer
Nettowoohnfläche: 103.0 m²
Loggia: 10.0 m²



1 m 2 m 3 m 4 m 5 m

Massstab 1:100

Änderungen sowie Abweichungen gegenüber den publizierten Angaben
bleiben ausdrücklich vorbehalten und erfolgen ohne Gewähr.

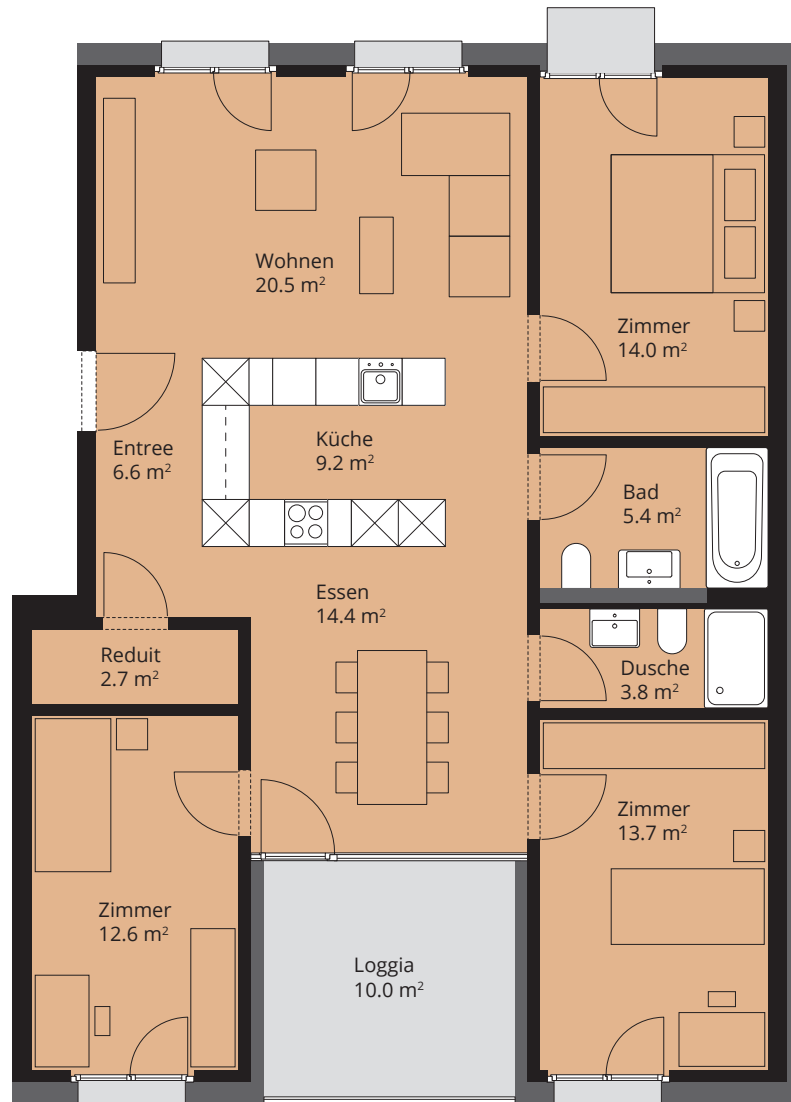
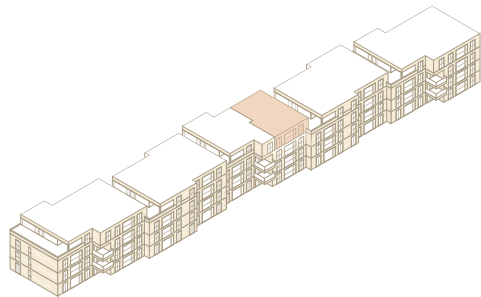
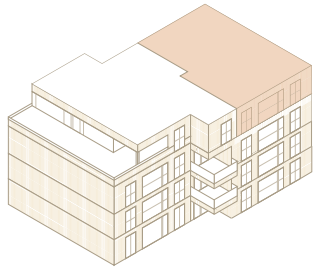
ARLEWO
arbeiten leben wohnen

Haus A2 – Wohnung 5.1

DUBOIS Ebikon

dubois-ebikon.ch

Attikageschoss
4½-Zimmer
Nettowoohnfläche: 103.0 m²
Loggia: 10.0 m²



1 m 2 m 3 m 4 m 5 m

Massstab 1:100

Änderungen sowie Abweichungen gegenüber den publizierten Angaben
bleiben ausdrücklich vorbehalten und erfolgen ohne Gewähr.

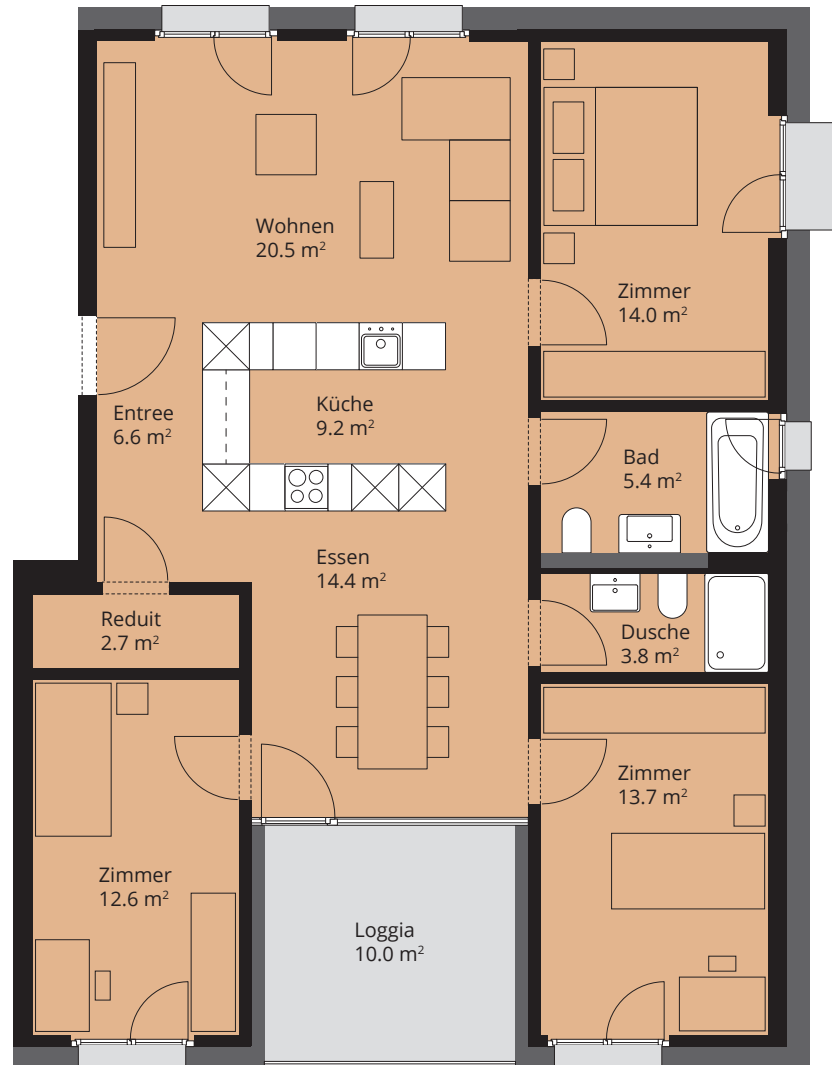
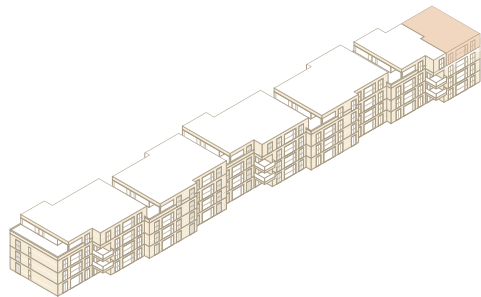
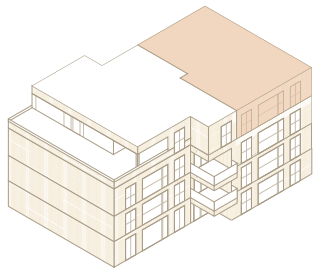
ARLEWO
arbeiten leben wohnen

Haus A1 – Wohnung 5.1

DUBOIS Ebikon

dubois-ebikon.ch

Attikageschoss
4½-Zimmer
Nettowohnfläche: 103.0 m²
Loggia: 10.0 m²



1 m 2 m 3 m 4 m 5 m

Massstab 1:100

Änderungen sowie Abweichungen gegenüber den publizierten Angaben
bleiben ausdrücklich vorbehalten und erfolgen ohne Gewähr.

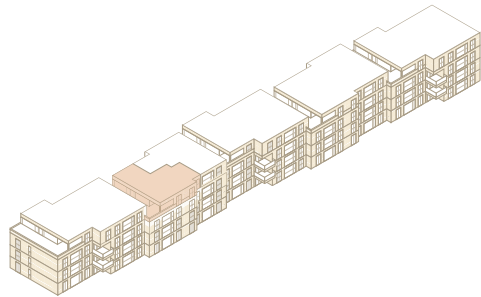
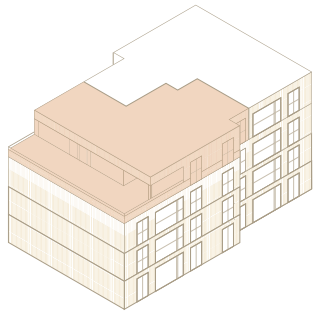
ARLEWO
arbeiten leben wohnen

Haus B2 – Wohnung 5.2

DUBOIS Ebikon

dubois-ebikon.ch

Attikageschoss
4½-Zimmer
Nettowoohnfläche: 105.9 m²
Terrasse: 47.9 m²



Massstab 1:100

Änderungen sowie Abweichungen gegenüber den publizierten Angaben
bleiben ausdrücklich vorbehalten und erfolgen ohne Gewähr.

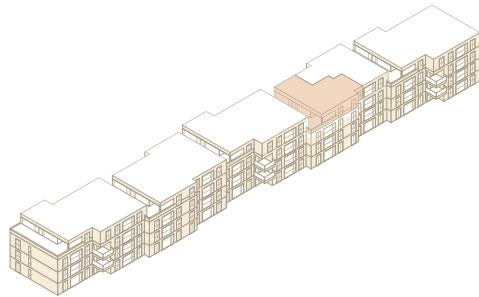
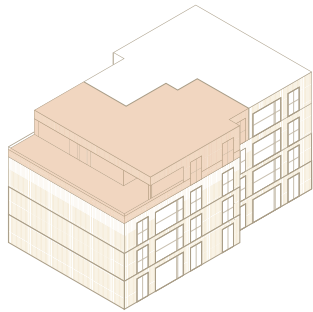


Haus B1 – Wohnung 5.2

DUBOIS Ebikon

dubois-ebikon.ch

Attikageschoss
4½-Zimmer
Nettowohnfläche: 105.9 m²
Terrasse: 47.9 m²



1 m 2 m 3 m 4 m 5 m

Massstab 1:100

Änderungen sowie Abweichungen gegenüber den publizierten Angaben
bleiben ausdrücklich vorbehalten und erfolgen ohne Gewähr.

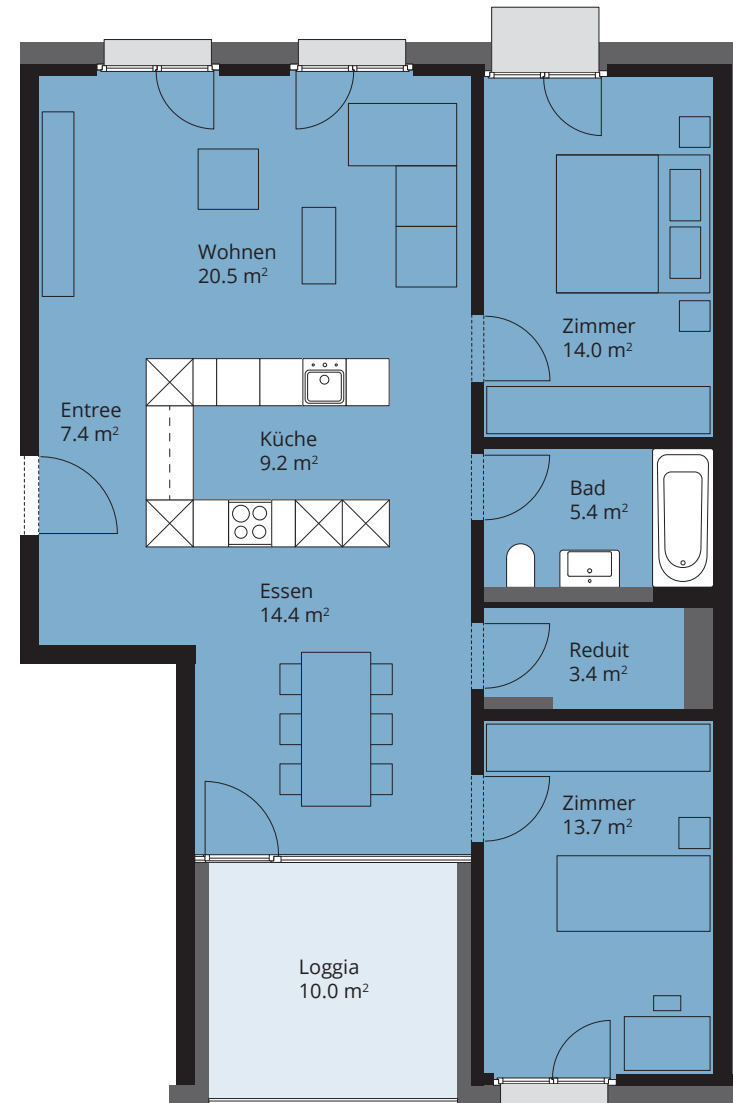
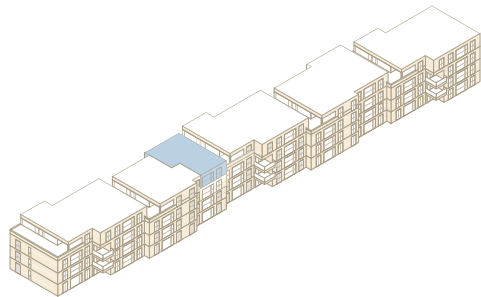
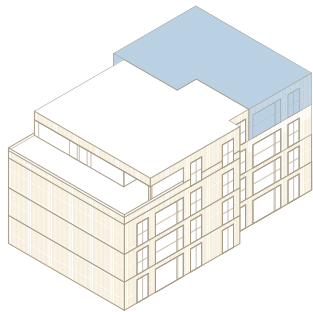


Haus B2 – Wohnung 5.1

DUBOIS Ebikon

dubois-ebikon.ch

Attikageschoss
3½-Zimmer
Nettowohnfläche: 88.1 m²
Loggia: 10.0 m²



1 m 2 m 3 m 4 m 5 m

Massstab 1:100

Änderungen sowie Abweichungen gegenüber den publizierten Angaben
bleiben ausdrücklich vorbehalten und erfolgen ohne Gewähr.

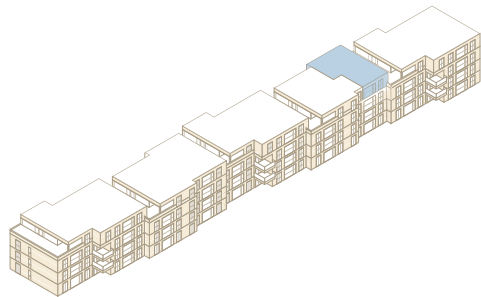
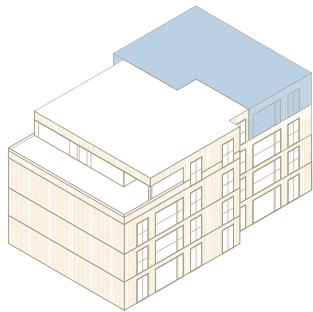
ARLEWO
arbeiten leben wohnen

Haus B1 – Wohnung 5.1

DUBOIS Ebikon

dubois-ebikon.ch

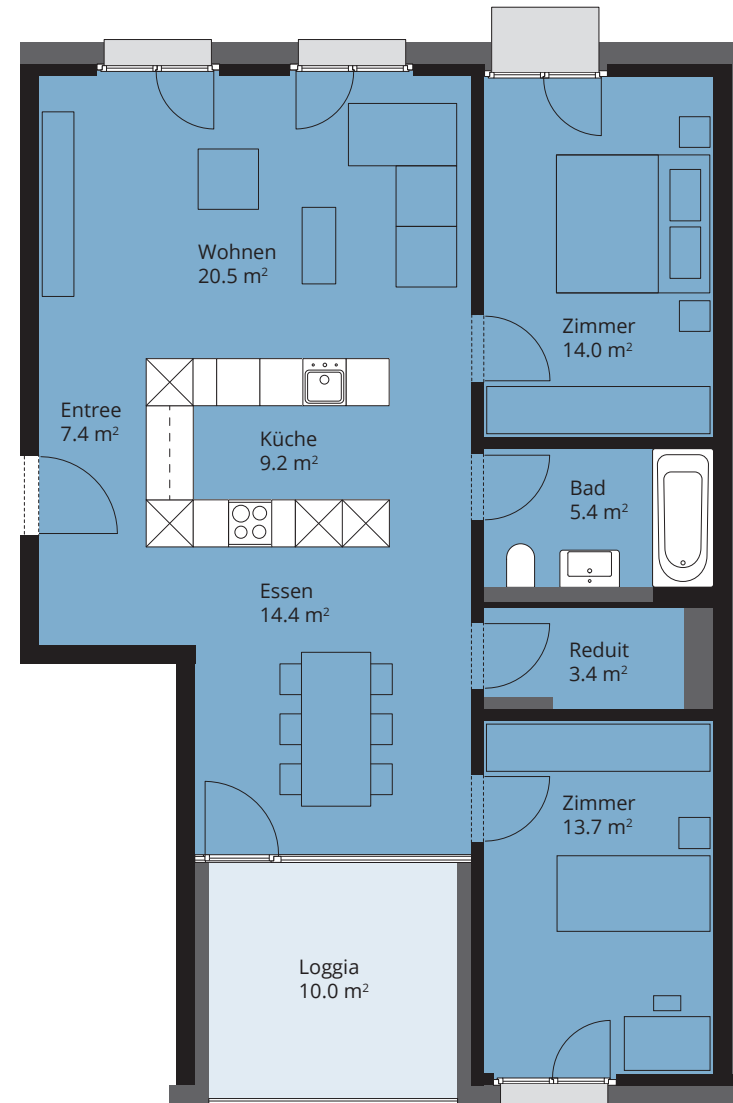
Attikageschoss
3½-Zimmer
Nettowohnfläche: 88.1 m²
Loggia: 10.0 m²



1 m 2 m 3 m 4 m 5 m

Massstab 1:100

Änderungen sowie Abweichungen gegenüber den publizierten Angaben
bleiben ausdrücklich vorbehalten und erfolgen ohne Gewähr.



Untergeschoss

DUBOIS Ebikon

dubois-ebikon.ch

1. Disponibel	13.40 m ² 34.60 m ² 32.40 m ²
2. Keller/Kellerabteil	78.54 m ² 80.60 m ²
3. Velo/Kinderwagen	36.90 m ²
4. Hauswart/Elektro	7.80 m ² 8.60 m ²
5. Technik	16.90 m ² 17.00 m ²

6. Eingang/Treppenhaus	28.10 m ² 28.09 m ²
7. Waschen	8.00 m ²
8. Trocknen	6.90 m ² 6.80 m ²
9. Dusche	3.70 m ²



10 m 20 m 30 m 40 m 50 m

Massstab 1:435

Änderungen sowie Abweichungen gegenüber den publizierten Angaben bleiben ausdrücklich vorbehalten und erfolgen ohne Gewähr.

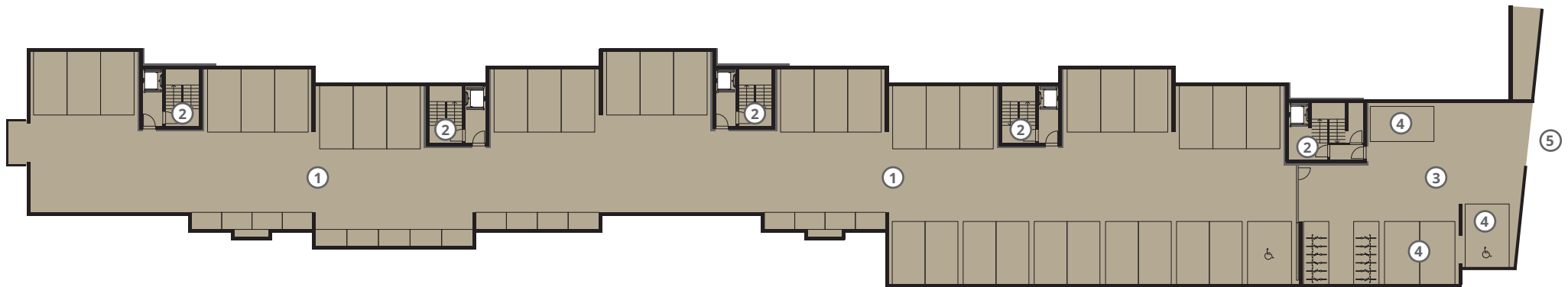
ARLEWO
arbeiten leben wohnen

2. Untergeschoss

DUBOIS Ebikon

dubois-ebikon.ch

1. Auto-Einstellhalle
2. Treppenhaus
3. Vorbereich/Auto-Einstellhalle
4. Besucherparkplätze
5. Eingang



10 m 20 m 30 m 40 m 50 m

Massstab 1:435

Änderungen sowie Abweichungen gegenüber den publizierten Angaben
bleiben ausdrücklich vorbehalten und erfolgen ohne Gewähr.

ARLEWO
arbeiten leben wohnen

